

Показатель	Значение	Изменение	
		за день	за неделю
<b>Финансовый и товарный рынки</b>			
Dow Jones	13 633	0,8%	0,7%
PTC	1 725	-0,7%	-5,0%
Золото, \$/oz	652,9	-0,5%	-1,2%
Brent, \$/bbl	68,3	-2,7%	-4,9%
<b>Денежный рынок</b>			
Остатки на к/с, млрд руб.	454,4	4,0	55,0
Остатки на д/с, млрд руб.	1210,1	17,7	20,7
Сальдо операций, млрд руб.	82,2	-	-
MIBOR, 1 день	3,69%	0,00%	0,13%
MIBOR, 1 неделя	4,38%	0,13%	0,21%
MIBOR, 1 месяц	5,10%	0,04%	0,06%
<b>Валютный рынок</b>			
RUR/USD	25,9031	0,0%	0,0%
EUR/USD	1,3429	-0,1%	-0,2%
<b>Рынки капитала</b>			
UST2YR	4,87%	0,02%	0,08%
UST5YR	4,80%	0,02%	0,12%
UST10YR	4,87%	0,02%	0,11%
UST30YR	5,01%	0,01%	0,09%
LIBOR US 1YR	5,39%	0,00%	0,03%
LIBOR EUR 1YR	4,44%	0,00%	0,02%
<b>Индексы ГК «РЕГИОН»</b>			
Regnm OFZ	106,59	0,02	-0,01
Regnm Muni	109,87	-0,08	-0,10
Regn Corp	109,79	-0,10	0,11
<b>Вексельные индексы ГК «РЕГИОН»</b>			
1Mo	7,76%	0,00	0,03
3Mo	8,00%	0,00	0,03
6Mo	8,09%	0,00	0,02
1Yr	8,18%	0,00	0,01

### Валютный и денежный рынок

На рынке Forex накануне торги по паре евро/доллар проходили в достаточно узком диапазоне, при этом во второй половине дня наметился рост курса евро, в результате сегодня мы не ожидаем существенного изменения рубля относительно доллара. На рынке МБК ситуация останется спокойной, несмотря на окончание месяца, существенного роста ставок ожидать очевидно не приходится на фоне высокой рублевой ликвидности.

### Долговой рынок

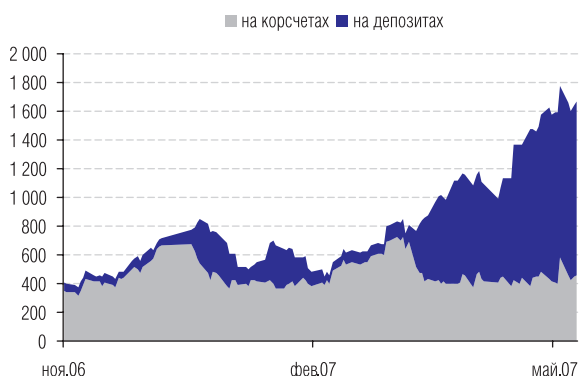
В среду на рынке рублевых облигаций единой тенденции в движении цен вновь не наблюдалось. Активность инвесторов на вторичном рынке несколько выросла. Очевидно, инвесторы взяли «паузу» после достаточно хорошего роста на прошлой неделе и в преддверии окончания месяца. К тому же рост ставок на рынке базовых активов и еврооблигаций РФ несколько «остудил» покупателей.

Кроме того, вчера на ФБ ММВБ полностью были размещены два выпуска на общую сумму 3,5 млрд руб. В результате прошедших конкурсов ставка первого купона по облигациям дебютного выпуска Металлсервис-Финанс была установлена на уровне 10,50% годовых. На аукционе по размещению облигаций Дельта-Кредит премия к ставке MOSPRIME 3М (которая составила накануне 4,8% годовых) составила 30 б.п. (ставка купона составила 5,1% годовых).

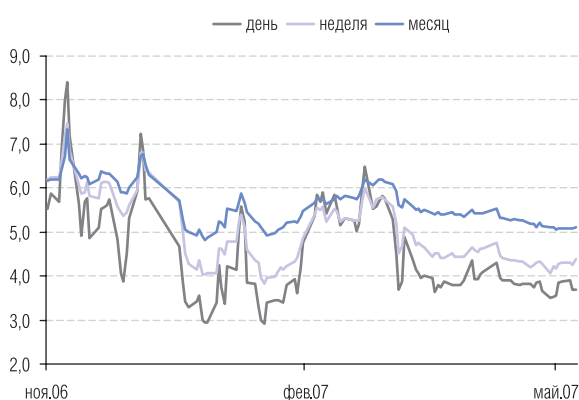
### Торговые идеи

- **Покупать облигации ГАЗЭКС, 1**, которые на фоне удачных итогов размещения КЭС-ЭСИ, так же входящего в Группу КЭС, выглядят явно недооцененными. Справедливый уровень доходности — 9,5–9,6% годовых.
- **Покупать облигации ГПБ-Ипотека, 1 и ВБД ПП 2-го выпуска**, которые на фоне результатов вчерашнего размещения ПИА АИЖК транша А1 и дебютного выпуска Объединенных кондитеров выглядят явно недооцененными.
- **Покупать облигации ОГК-5** (7,64% годовых, дюрация — 2,27 года), которые на фоне результатов вчерашнего размещения ОГК-6 (7,7% годовых, дюрация 2,75 года), выглядят недооцененными, учитывая более короткий срок до погашения и более сильное кредитное качество эмитента. По нашим оценкам, справедливый уровень доходности составляет порядка 7,5% годовых (цена — 100,3% от номинала).
- По нашим оценкам в настоящий момент облигации **2-го выпуска Республики Карелия (34010)** остаются недооцененными относительно других облигаций регионов с сопоставимыми бюджетными показателями и кредитным рейтингом (В+). Мы оцениваем потенциал роста облигаций в размере порядка 0,25 п.п. до 100,4% от номинала, что соответствует доходности к погашению 8,04% годовых. Рекомендуем — «покупать».

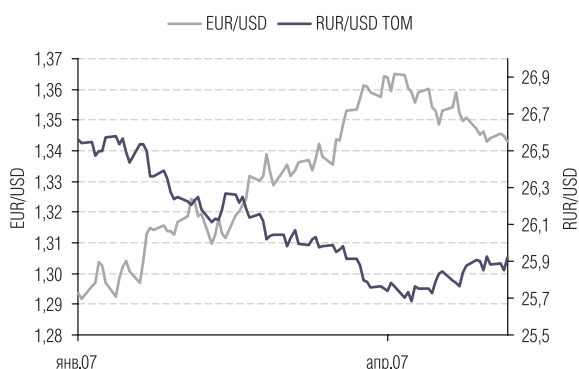
- **Покупать облигации Пензенской области.** С учетом присвоенного агентством Fitch Ratings долгосрочного рейтинга по международной шкале на уровне «BB» справедливая доходность облигаций области должна составлять порядка 7,7–7,8% годовых (потенциал роста цены на 0,5 п.п. до 103,5% от номинала).
- **Покупать облигации 1 выпуска КМПО-Финанс.** Справедливый спрэд к обращающимся облигациям УМПО-1 составляет по нашему мнению порядка 60–70 б.п., что соответствует справедливой доходности к оферте КМПО-Финанс-1 на уровне 8,9–9,0% годовых (цена — 100,65–100,77% от номинала).
- **Покупать облигации 3 и 4 выпусков г. Новосибирска.** Справедливая цена 3-го выпуска — 110,55% от номинала, 4-го выпуска — 102,6–102,9% от номинала.
- **Покупать Агрика ПП, 1.** Справедливый спрэд облигаций Агрика к облигациям лидера отрасли — Группе Черкизово на уровне порядка 170–180 б.п.



Остатки на к/с и д/с, млрд руб.  
Источник: Банк России, ГК «РЕГИОН».



МIBOR, %.  
Источник: Банк России, ГК «РЕГИОН».



Валюты.  
Источник: Reuters, ГК «РЕГИОН».

## ВАЛЮТНЫЙ И ДЕНЕЖНЫЙ РЫНОК

В среду официальный курс доллара вырос всего на 0,02 копейки, составив 25,9031 руб./доллар. На торгах с расчетами «завтра» курс доллара вырос на 4,39 копейки. Суммарный объем биржевых торгов по американской валюте вырос и составил порядка \$3,137 млрд. На рынке Forex в течение практически всего дня наблюдалось снижение евро относительно доллара, и лишь в конце дня и на азиатской сессии тренд развернулся, хотя стоит отметить, что торги проходили в достаточно узком диапазоне. К началу валютных торгов на российском рынке евро торговался на уровне порядка \$1,343.

На рынке МБК в среду ситуация существенно не изменилась, несмотря на налоговые платежи и приближение окончания месяца, чему способствует избыток рублевой ликвидности. Однодневный MIACR по итогам торговой сессии составил 3,14% годовых против 3,20% годовых накануне.

Сегодня суммарные остатки на корреспондентских и депозитных счетах в Банке России несколько выросли, составив около 1664 млрд руб., при этом сальдо операций комбанков и Банка России сложилось положительным, составив +82,2 млрд рублей. На рынке МБК на открытие торгов ставки по однодневным кредитам составляли порядка 3,5–4,0% годовых. На валютном рынке, очевидно, можно ожидать незначительного изменения курса рубля относительно доллара, учитывая слабые изменения по паре евро/доллар на международных рынках на прежних уровнях накануне.

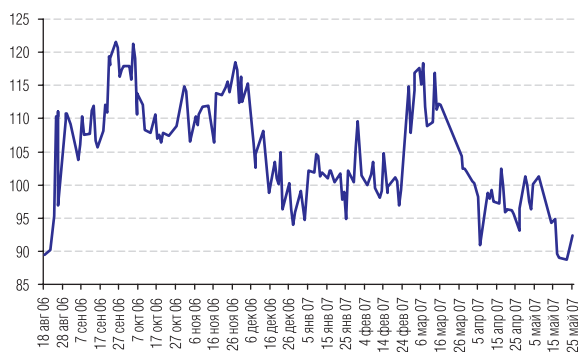
## РЫНОК РУБЛЕВЫХ И ВАЛЮТНЫХ ОБЛИГАЦИЙ

В среду на рынке рублевых облигаций единой тенденции в движении цен вновь не наблюдалось. Активность инвесторов на вторичном рынке несколько выросла. Очевидно, инвесторы взяли «паузу» после достаточно хорошего роста на прошлой недели и в преддверии окончания месяца. К тому же рост ставок на рынке базовых активов и еврооблигаций РФ несколько «остудил» покупателей.

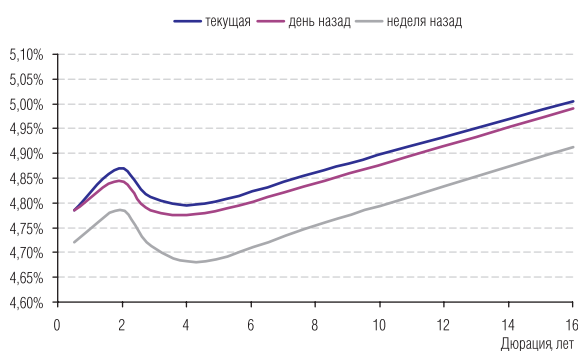
Кроме того, вчера на ФБ ММВБ полностью были размещены два выпуска на общую сумму 3,5 млрд руб. В результате прошедших конкурсов ставка первого купона по облигациям дебютного выпуска Металлсервис-Финанс была установлена на уровне 10,50% годовых. На аукционе по размещению облигаций Дельта-Кредит премия к ставке MOSPRIME 3М (которая составила накануне 4,8% годовых) составила 30 б.п. (ставка купона составила 5,1% годовых).

На вторичном рынке ОФЗ объем сделок вырос и составил более 2,237 млрд руб. на фон снижения цен большей части торгуемых выпусков. Доходность самого долгосрочного выпуска 46020 выросла на 1 б.п. и составила 6,73% годовых при снижении цены на 0,07 п.п.

Суммарный оборот биржевых вторичных торгов по корпоративным облигациям вырос по сравнению с предыдущим торговым днем, составив на основной сессии ФБ ММВБ порядка 2,322 млрд руб., в РПС — около 12,807 млрд руб. При этом на долю подешевевших бумаг пришлось около 54%. Наибольшие обороты были зафиксированы по облигациям: СлавИнвестбанк-2 (около 148,7 млн руб., 0,0 п.п.), НЭФИС-2 (около 104 млн руб., -0,01 п.п.), ЛУКОЙЛ-3 (около 100,5 млн руб., +0,03 п.п.).



Россия30-UST30  
Источник: Reuters.



Кривая доходности US Treasuries.  
Источник: Reuters.

На рынке муниципальных облигаций суммарный оборот вторичных торгов вырос по сравнению с предыдущим рабочим днем, составив около 724 млн руб. на основной сессии ФБ ММВБ и около 2,136 млрд руб. — в РПС. На долю подешевевших облигаций пришлось около 63%. Высокие обороты были зафиксированы по облигациям: Новосиб. область-05 (около 113,8 млн руб., -0,06 п.п.), Красн.край-5 (около 99,6 млн руб., 0,0 п.п.), КОМИ-8 (около 85,3 млн руб., +0,74 п.п.).

На рынке US Treasuries цены приостановили свое снижение после публикации «минутки» заседания ФРС США и притока средств с падающего китайского фондового рынка. Доходность 10-летних облигаций по итогам торгового дня снизилась и составила порядка 4,86–4,87% годовых. Доходность 30-летних еврооблигации РФ не изменилась и составляла порядка 5,76–5,78% годовых, спрэд к UST составил 92 б.п. До конца недели наиболее важным событием для инвесторов будут данные по рынку труда США, выходящие в конце текущей недели.

В опубликованных протоколах последнего заседания ФРС США (от 9 мая) говорилось, что инфляция остается основной причиной для беспокойства, а риски резкого замедления экономики США снизились. Вместе с тем большинство членов FOMC сохранили ожидания постепенного снижения базовой инфляции. В результате вероятность смягчения монетарной политики в кратко- и среднесрочной перспективе снизилась, но в то же время и для повышения учетной ставки оснований нет. По нашему мнению, внешний фон можно охарактеризовать как нейтральный. Дальнейшее движение на рублевом долговом рынке будет определяться внутренней конъюнктурой: укрепление рубля относительно доллара, избыток рублевой ликвидности и комфортный уровень процентных ставок на рынке МБК.

## ТОРГОВЫЕ ИДЕИ

- **Покупать облигации ГАЗЭКС, 1.** 25 мая состоялось размещение дебютного выпуска облигаций компании КЭС-ЭнергоСтройИнжиниринг (ЭнергоСтрой-Финанс-1). В результате аукциона ставка первого купона была зафиксирована на уровне 9,5% годовых, что соответствует эффективной доходности к полуторалетней оферте на уровне 9,73% годовых. Ставка купона, сложившаяся в результате аукциона, оказалась значительно ниже как ориентиров организаторов, так и наших оценок (10,15–10,25%). В этой связи хотелось бы обратить внимание на облигации компании ГАЗЭКС, также входящей в состав Группы КЭС. Компании сопоставимы по масштабам бизнеса; ГАЗЭКС при этом несколько опережает КЭС-ЭСИ по рентабельности EBITDA, но отстает по марже чистой прибыли. ГАЗЭКС характеризуется невысокой долговой нагрузкой: аннуализированный долг/EBITDA по итогам 9 месяцев находился на уровне 1,1x. С учетом облигационного займа, можно ожидать роста данного показателя до 2,5x. В настоящий момент первый выпуск ГАЗЭКС торгуется на уровне 10,25% годовых, дюрация — 0,99. **С учетом итогов размещения КЭС-ЭСИ облигации ГАЗЭКС выглядят явно недооцененными, справедливый уровень доходности 9,5–9,6% годовых.**

- **Покупать облигации ГПБ-Ипотека, 1,** которые на фоне результатов вчерашнего размещения ПИА АИЖК транша А1 (купон 6,94% годовых, доходность 7,12% годовых при дюрации 3,5 года) выглядят явно недооцененными. Облигации ГПБ-Ипотека, 1 торговались вчера по доходности

### ОСНОВНЫЕ ФИНАНСОВЫЕ ПОКАЗАТЕЛИ.

	КЭС-ЭСИ РСБУ, 2006 Млн RUR	ГАЗЭКС РСБУ, 9 мес. 2006 Млн RUR
Выручка	3684	3414
ЕБИТДА	312	376
маржа, %	8,5%	11,0%
ЧП	186	112
маржа, %	5,0%	3,3%
Долг/ЕБИТДА, x	0,9	1,1

Источник: данные компаний, оценки ГК «РЕГИОН».

## ТОР-5 изменение цены ОФЗ

Выпуск	Изменение цены, %
ОФЗ 46002	0.83
ОФЗ 46005	0.52
ОФЗ 46019	0.13
ОФЗ 46017	0.00
ОФЗ 46014	0.00
ОФЗ 46021	-0.05
ОФЗ 27025	-0.04
ОФЗ 46020	-0.07
ОФЗ 25057	-0.11
ОФЗ 26198	-0.13

Источник: ММВБ.

## ТОР-5 изменение цены Муниципальные

Выпуск	Изменение цены, %
ЯрОбл-04	1.13
КОМИ 8в об	0.74
СамарОбл 3	0.32
Саха(Якут)	0.19
НижгорОбл3	0.12
ВоронежОбл3	-0.30
Мос.обл.6в	-0.33
КОМИ 5в об	-0.36
ЯНАО-1 об	-0.98
ВоронежОбл2	-1.71

Источник: ММВБ.

## ТОР-5 изменение цены Корпоративные

Выпуск	Изменение цены, %
Магнезит 2	1.75
НовЧерем 2	0.97
Русгазро 01	0.80
МартаФин 1	0.46
ГАЗПРОМ А5	0.46
ФСК ЕЭС-05	-0.90
СЗТелек4об	-1.50
РусТекс 2	-1.57
МельнКомб	-1.65
НКНХ-04 об	-1.68

Источник: ММВБ.

на уровне 7,28% годовых (дюрация — ориентировочно 2,2 года). С учетом разницы в дюрации (короче на 1,3 года, что мы оцениваем в размере порядка 30 б.п.) и в уровне кредитного рейтинга (на 2 ступени ниже, чем у ПИА АИЖК, что соответствует по нашим оценкам +50 б.п.), доходность облигаций ГПБ-Ипотека, 1 должна составлять порядка 7,32% годовых. Но принимая во внимание льготное налогообложение облигаций ГПБ-Ипотека, 1 (9% против 24% по обычным облигациям), дополнительный доход инвесторов при текущих ставках составляет порядка 95 б.п. по доходности. Однако, следует учесть более высокие риски из-за неопределенности относительно реальных объемов и сроков амортизации (досрочного погашения ипотечных кредитов) по данным облигациям, премию за которые мы оцениваем в размере порядка 40–50 б.п. Таким образом, справедливая оценка доходности облигаций ГПБ-Ипотека, 1 составляет по нашему мнению порядка 6,8% годовых, что соответствует цене 103% от номинала (потенциал роста почти 1%). **Наша рекомендация — «покупать».**

- **Покупать облигации ВБД ПП 2-го выпуска**, которые на фоне результатов вчерашнего размещения дебютного выпуска «Объединенные кондитеры-Финанс» (купон 7,7% годовых, доходность 7,85% годовых к 3-летней оферте) выглядят явно недооцененными. Облигации ВБД ПП, 2 торговались вчера по доходности на уровне 7,84% годовых (дюрация — около 3 лет). С учетом разницы в масштабах бизнеса этих эмитентов, мы оцениваем справедливый спред облигаций Объединенных кондитеров к ВБД в размере 20–25 б.п. Таким образом, справедливая оценка доходности облигаций ВБД ПП, 2 составляет по нашему мнению порядка 7,60–7,65% годовых, что соответствует цене 104,6–104,73% от номинала (потенциал роста 0,6–0,73 п.п.). **Наша рекомендация — «покупать».**

- **Покупать облигации ОГК-5** (7,64% годовых, дюрация — 2,27 года), которые на фоне результатов вчерашнего размещения ОГК-6 (7,7% годовых, дюрация 2,75 года), выглядят недооцененными, учитывая более короткий срок до погашения и более сильное кредитное качество эмитента. По нашим оценкам, справедливый уровень доходности составляет порядка 7,5% годовых (цена — 100,3% от номинала).

- В настоящий момент облигации **2-го выпуска Республики Карелия**, размещенные на прошлой неделе, торгуются при доходности 8,14% годовых (дюрация — 3,08 года). В то же время облигации Калужской области торгуются при доходности 8,05% годовых (дюрация — 3,2 года). Республика и область имеют сопоставимые по размеру бюджеты; доля собственных доходов у Республики несколько выше (0,77% против 0,74%), а дефицит бюджета ниже. Кроме того, долговая нагрузка ниже, чем у Калужской области — по данным Минфина РФ по итогам 2006 г. 23,2% и 32,5% от собственных доходов соответственно. Республика Карелия имеет рейтинг от агентства Fitch на уровне В+ с позитивным прогнозом, Калужская область в настоящий момент рейтингов не имеет. Облигации Республики Карелии остаются также недооцененными относительно других облигаций регионов с аналогичным кредитным рейтингом (В+), хотя и с большим объемом бюджета (например, Иркутская область). Мы оцениваем потенциал роста облигаций в размере порядка 0,25 п.п. до 100,4% от номинала, что соответствует доходности к погашению 8,04% годовых. **Рекомендуем — «покупать».**

- 18 апреля 2007 г. Fitch Ratings присвоило **Пензенской области** долгосрочные рейтинги в иностранной и национальной валюте «BB» и краткосрочный рейтинг в иностранной валюте «B». Также агентство присвоило

## ТОР-5 изменение цены Еврооблигации

Выпуск	Изменение цены, %
ВТБ-35	0.26
Алроса-08	0.25
Росбанк-09	0.18
Газпром-34	0.09
Газпром-20	0.08
ВТБ-15	-0.13
МТС-12	-0.14
Б.Москвы-15	-0.15
Газпром-09	-0.18
Газпром-12	-0.19

Источник: Reuters.

## ТОР-10 обороты ОФЗ

Выпуск	Оборот, тыс. руб.
	ММВБ
ОФЗ 46020	798557
ОФЗ 46017	593739
ОФЗ 46018	486541
ОФЗ 26198	88907
ОФЗ 25057	72532
ОФЗ 46002	58156
ОФЗ 25058	50205
ОФЗ 46005	24250
ОФЗ 46021	20155
ОФЗ 25060	15022

Источник: ММВБ.

## ТОР-10 обороты Муниципальные

Выпуск	Оборот, тыс. руб.	
	ММВБ	РСР
Мос.обл.6в	70084	767077
Мос.обл.7в	11633	309897
НовсибО-05	113796	60984
ТульскОб 1	1551	144943
КОМИ 8в об	85267	33437
Новсиб 3об	28	118673
КраснЯрКр3	99550	0
Одинцово-2	5110	91448
ИркОбл31-3	40633	41176
ЯНАО-1 об	80513	0

Источник: ММВБ.

области национальный долгосрочный рейтинг «AA-(AA минус)(rus)». Прогноз по долгосрочным рейтингам — «Стабильный». Рейтинги отражают относительно небольшой размер экономики Пензенской области, ее значительную зависимость от сельскохозяйственного сектора, низкую гибкость расходов, вызванную значительной долей трансфертов в составе областного бюджета, а также краткосрочный характер существующей задолженности. В то же время рейтинги учитывают значительное увеличение налоговых доходов области, высокую операционную и текущую маржу, снижение долговой нагрузки и высокое качество управления бюджетом, — говорилось в пресс-релизе агентства. Прогноз «Стабильный» отражает ожидания Fitch, что экономический рост продолжит поддерживать увеличение налоговых доходов, и это позволит области еще более закрепить хорошие показатели исполнения бюджета. **Наша рекомендация — «покупать» облигации Пензенской области.** С учетом присвоенного агентством Fitch Ratings долгосрочного рейтинга, доходности остальных облигаций субъектов РФ с аналогичным уровнем рейтинга, относительно невысокой ликвидностью (в силу небольшого займа — 800 млн руб.) и обращения бумаг вне котировальных списков, мы оцениваем справедливую доходность облигаций области на уровне порядка 7,7–7,8% годовых (потенциал роста цены около 0,5 п.п. до 103,5% от номинала).

- 10 апреля ФСФР зарегистрировала отчет об итогах выпуска облигационного займа **дебютного выпуска КМПО-Финанс**. При размещении спрэд к облигациям УМПО составлял порядка 90 б.п., без учета премии за первичное размещение справедливый спрэд составляет по нашему мнению порядка 60–70 б.п. (подробнее см. наш комментарий в Мониторе первичного рынка от 19 марта 2007 г.). С учетом этого и снижения доходности УМПО справедливую доходность к оферте КМПО-Финанс-1 мы оцениваем на уровне 8,9–9,0% годовых (цена — 100,65–100,77% от номинала). Наша рекомендация — покупать облигации 1 выпуска КМПО-Финанс.

- Standard & Poor's повысило долгосрочный кредитный рейтинг г. **Новосибирска** с «В» до «В+», а также рейтинг по национальной шкале — с «ruA» до «ruA+». Прогноз изменения рейтинга — «Позитивный». «Рейтинги были повышены в связи с ростом доходов, улучшением финансовых показателей, сокращением долга и улучшением его структуры», — отмечалось в пресс-релизе Standard & Poor's. Аналогичные рейтинги с позитивным прогнозом имеют Краснодарский край и Ленинградская область. Учитывая, что облигации Краснодарского края имеют очень короткий срок до погашения (15 мая 2007 г.), целесообразно сравнить доходности обращающихся облигаций г. Новосибирска (3 и 4 выпуски — 7,42% и 8,16% годовых с дюрацией 2,04 и 2,87 года) с облигациями Ленинградской области (2 и 3 выпуски — 7,47 и 7,61% годовых с дюрацией 2,99 и 5,35 года). Наша рекомендация — покупать облигации 3 и 4 выпусков города в рамках сужения их спреда к «кривой» доходности Ленинградской области. Справедливая доходность 3-го выпуска нами оценивается на уровне порядка 7,3% годовых, что соответствует цене 110,35% от номинала, справедливая доходность 4-го выпуска — порядка 7,8% годовых, что соответствует цене 102,6% от номинала. Таким образом, потенциальный «upside» по цене данных выпусков составляет 0,29 и 0,96 п.п. соответственно.

- Агрика ПП: ну очень «вкусная» доходность.** С учетом высоких темпов роста бизнеса, улучшения финансового состояния и высокого кредитного качества эмитента, мы считаем, что облигации Агрика ПП явно недооценены относительно ценных бумаг других компаний

## ТОР-10 обороты Корпоративные

Выпуск	Оборот, тыс. руб.	
	ММВБ	РСР
РЖД-05обл	16745	805300
ГАЗПРОМ А8	35629	757065
АК БАРС-02	5000	500250
РазгуляйФ3	10605	433949
АИЖК 8об	5137	347214
КИТФинБ-02	9946	336890
АИЖК 9об	41227	305125
ФСК ЕЭС-05	70998	251465
МИАН-Дев-1	1	298530
ФСК ЕЭС-04	13297	272164

Источник: ММВБ.

мясоперерабатывающей отрасли. С учетом разницы в масштабах бизнеса и отсутствия у эмитента аудированной консолидированной отчетности, справедливый спрэд облигаций Агрика к облигациям лидера отрасли — Группе Черкизово мы оцениваем на уровне порядка 170–180 б.п. против текущих 310 б.п., что соответствует доходности к оферте 10,75–10,85% годовых. Дальнейшее снижение процентных ставок возможно при условии сохранения текущего уровня финансового состояния, подготовки и обнародования аудированной консолидированной отчетности, успешного частного размещения акций, запланированного на текущий год. Наша рекомендация — «покупать».

## Индексы ГК «Регион»

	Значение	Изменение, %							Капитализация (млн руб.)
		1 день	1 неделя	1 месяц	квартал	полгода	год	YTD*	
<b>ИНДЕКСЫ ВОЗВРАТА НА ИНВЕСТИЦИИ</b>									
<b>Корпоративные облигации</b>									
Общий	217,48	0,01	0,19	0,88	2,43	4,70	9,41	3,68	925 325
1-ый Эшелон	205,44	0,02	0,19	0,83	2,21	4,11	8,31	3,22	241 885
2-ой Эшелон	215,58	-0,01	0,23	0,82	2,27	4,39	8,99	3,41	392 621
3-ий Эшелон	223,74	0,01	0,15	0,99	2,84	5,66	11,03	4,46	290 819
Банки и ФК	201,17	0,02	0,18	0,93	2,36	4,75	9,32	3,76	252 739
Машиностроение	217,73	-0,00	0,23	0,91	2,46	4,68	9,43	3,82	80 065
Металлургия	207,79	0,08	0,41	1,07	2,69	4,96	8,82	3,95	75 123
Нефть и Газ	199,09	-0,05	0,06	0,55	1,75	2,32	6,33	1,33	76 801
Пищевая	229,00	0,03	0,03	0,92	2,83	5,44	10,65	4,49	60 951
Строительство	195,49	0,02	0,15	1,09	2,95	6,09	12,12	4,91	38 972
Телекомы	232,87	-0,04	0,40	0,62	2,21	4,65	10,10	3,37	68 170
Торговля	177,57	0,02	0,26	1,10	2,94	5,60	10,16	4,69	93 957
Транспорт	189,07	0,04	0,14	0,83	2,15	4,20	8,61	3,24	55 436
Химия и Нефтехимия	210,33	-0,02	0,16	0,72	2,53	4,53	9,58	3,41	23 565
Цел-бумажная	165,57	0,06	0,32	0,81	2,50	5,15	10,73	3,92	4 906
Энергетика	187,74	-0,06	0,12	0,72	2,15	4,22	8,81	3,15	69 765
Котировальный лист А1	117,95	0,01	0,17	0,82	2,51	4,63	9,35	3,59	111 307
Котировальный лист А2	116,18	0,08	0,21	1,18	1,35	3,41	7,49	2,49	44 230
Котировальный лист Б	118,81	0,04	0,45	1,05	2,72	5,01	9,35	4,00	149 420
Котировальный лист ВС	120,13	-0,01	0,13	0,83	2,40	4,69	9,52	3,67	615 285
<b>Муниципальные облигации</b>									
Общий	208,05	0,00	0,16	1,06	2,30	4,29	8,67	3,07	240 404
Москва	191,17	0,01	0,27	0,90	2,26	4,19	8,36	3,13	87 432
Субфедеральные	237,90	-0,00	0,07	1,16	2,31	4,27	8,85	3,01	141 239
Муниципальные обр.	198,67	-0,04	0,37	1,05	2,57	5,23	9,55	3,21	11 734
Котировальный лист А1	118,48	0,03	0,19	0,84	2,21	4,13	8,52	2,96	156 732
Котировальный лист А2	109,79	-0,10	0,11	0,78	2,06	3,39	7,65	2,50	9 678
Котировальный лист Б	120,70	-0,07	0,08	0,39	1,90	3,40	8,37	2,21	462
Котировальный лист ВС	121,67	-0,05	0,09	1,57	2,54	4,78	9,27	3,43	73 533
<b>Федеральные облигации</b>									
ОФЗ	186,16	0,07	0,19	0,88	2,33	4,02	8,28	2,95	698 857

\*к 1 января 2007 года

## Индексы ГК «Регион»

	Значение	Изменение, %							Объем торгов (млн руб.)
		1 день	1 неделя	1 месяц	квартал	полгода	год	YTD*	
<b>ЦЕНОВЫЕ ИНДЕКСЫ</b>									
<b>Корпоративные облигации</b>									
Общий	113,05	-0,02	0,03	0,12	0,23	0,26	0,11	0,24	14 806
1-ый Эшелон	118,62	0,00	0,05	0,21	0,44	0,54	0,81	0,45	5 149
2-ой Эшелон	110,50	-0,04	0,07	0,07	0,12	0,04	-0,11	0,05	4 927
3-ий Эшелон	104,39	-0,02	-0,05	0,09	0,21	0,35	-0,20	0,32	4 729
Банки и ФК	112,53	-0,00	0,03	0,23	0,34	0,66	0,77	0,62	3 212
Машиностроение	105,88	-0,03	0,07	0,14	0,24	0,16	-0,10	0,32	866
Металлургия	112,67	0,06	0,25	0,32	0,50	0,55	-0,21	0,52	1 369
Нефть и Газ	109,87	-0,08	-0,10	-0,17	-0,30	-1,72	-2,16	-1,82	1 722
Пищевая	106,40	0,01	-0,16	0,05	0,27	0,26	-0,28	0,46	1 276
Строительство	104,51	-0,01	-0,05	0,16	0,27	0,66	0,67	0,71	675
Телекомы	116,93	-0,07	0,23	-0,18	-0,08	0,03	0,28	-0,20	870
Торговля	106,45	-0,01	0,07	0,25	0,46	0,52	-0,38	0,74	1 310
Транспорт	106,59	0,02	-0,01	0,16	0,22	0,32	0,55	0,23	1 286
Химия и Нефтехимия	110,47	-0,05	-0,02	-0,09	0,22	-0,10	-0,20	-0,15	353
Цел-бумажная	98,87	0,03	0,14	-0,04	-0,02	0,10	-0,27	0,00	35
Энергетика	112,63	-0,09	-0,03	0,06	0,23	0,35	0,63	0,15	1 634
Котировальный лист А1	100,57	-0,01	0,02	0,12	0,51	0,58	1,00	0,46	1 336
Котировальный лист А2	99,29	0,06	0,07	0,53	-0,48	-0,49	-0,78	-0,47	597
Котировальный лист Б	99,86	0,01	0,29	0,26	0,47	0,52	0,01	0,51	2 598
Котировальный лист ВС	100,40	-0,04	-0,04	0,05	0,15	0,17	0,02	0,16	10 275
<b>Муниципальные облигации</b>									
Общий	112,41	-0,02	-0,01	0,28	0,05	-0,26	-0,83	-0,44	2 860
Москва	105,34	-0,01	0,10	0,11	-0,04	-0,39	-1,14	-0,43	261
Субфедеральные	124,32	-0,03	-0,09	0,39	0,08	-0,22	-0,57	-0,46	2 264
Муниципальные обр.	109,50	-0,06	0,20	0,26	0,28	0,50	-0,64	-0,39	335
Котировальный лист А1	99,08	0,01	0,02	0,04	-0,09	-0,50	-1,17	-0,63	1 218
Котировальный лист А2	97,21	-0,13	-0,08	-0,12	-0,50	-1,41	-1,93	-1,31	50
Котировальный лист Б	99,44	-0,10	-0,10	-0,44	-0,44	-1,26	-1,33	-1,41	28
Котировальный лист ВС	103,35	-0,08	-0,06	0,83	0,44	0,54	0,45	0,16	1 564
<b>Федеральные облигации</b>									
ОФЗ	115,83	0,05	0,05	0,26	0,53	0,36	0,61	0,12	2 213

\*к 1 января 2007 года

## Индексы ГК «Регион»

	Значение	Изменение, б.п.							Дюрация, лет
		1 день	1 неделя	1 месяц	квартал	полгода	год	YTD*	
<b>ИНДЕКСЫ ДОХОДНОСТИ</b>									
<b>Корпоративные облигации</b>									
Общий	8,42	1	1	3	5	-7	20	-9	1,7
1-ый Эшелон	6,68	0	-4	-9	14	-7	-27	-16	2,7
2-ой Эшелон	8,19	1	3	-0	3	-23	-14	-30	1,6
3-ий Эшелон	10,49	2	1	14	-13	-26	86	12	0,9
Банки и ФК	7,67	-1	5	17	40	-27	-28	-19	1,7
Машиностроение	8,47	10	-1	30	-2	-50	21	-106	1,0
Металлургия	8,37	-1	-10	-9	-45	-48	7	-51	1,5
Нефть и Газ	8,58	4	-1	7	30	43	133	102	2,7
Пищевая	9,82	0	20	-1	-68	6	-41	-18	1,3
Строительство	10,29	3	10	-5	-6	-53	190	-8	0,9
Телекомы	7,59	3	20	26	39	-39	-95	3	1,5
Торговля	10,06	-0	-12	-32	-41	-53	59	-56	1,5
Транспорт	7,33	-2	1	-44	-36	-5	-26	-27	2,0
Химия и Нефтехимия	8,86	-4	1	-3	-29	145	67	132	1,5
Цел-бумажная	10,56	-41	-37	12	267	220	-2	228	0,6
Энергетика	7,25	4	2	1	-5	-10	-37	-13	2,6
Котировальный лист А1	7,42	0	14	-6	47	10	69	30	2,2
Котировальный лист А2	6,77	-7	6	15	97	41	-64	64	2,1
Котировальный лист Б	8,36	-3	-23	-15	-10	-9	15	-10	1,6
Котировальный лист ВС	8,74	3	3	4	5	2	25	1	1,5
<b>Муниципальные облигации</b>									
Общий	6,75	1	-3	-1	-8	9	-15	33	3,0
Москва	5,95	-0	-9	-10	-25	4	-43	38	3,6
Субфедеральные	7,13	2	3	3	-4	-3	-25	13	2,7
Муниципальные обр.	7,88	3	-20	-29	-32	-42	15	28	1,9
Котировальный лист А1	6,34	-0	-4	-6	-17	-3	-35	28	2,9
Котировальный лист А2	7,61	13	5	-5	-11	-8	-8	-5	1,6
Котировальный лист Б	8,05	9	7	27	2	31	77	57	1,1
Котировальный лист ВС	7,47	3	-1	8	2	-2	-27	11	3,3
<b>Федеральные облигации</b>									
ОФЗ	6,03	-1	-2	-10	-20	-21	-51	-13	4,2

\*к 1 января 2007 года

## Индексы ГК «Регион»

	Значение	Изменение						
		1 день	1 неделя	1 месяц	квартал	полгода	год	YTD*
<b>ИНДЕКС А1</b>								
Total Return (%)	118,28	0,02	0,18	0,83	2,33	4,30	8,78	3,17
Price (%)	99,43	0,00	0,02	0,08	0,14	-0,14	-0,53	-0,26
Yield (bp)	6,79	-0	4	-3	13	18	9	44
Капитализация (млн руб.)	268 039	65	157	7798	51914	34564	40775	38924
Объем в обращении (млн руб.)	251 450	0	0	7000	49000	34550	41800	38650
Дюрация (лет)	2,60	-0,00	-0,02	-0,02	0,03	-0,08	-0,05	-0,02

\*к 1 января 2007 года

## Итоги торгов корпоративными облигациями

Эмитент	Объем, млн. руб.	Купон, %	НКД, %	Оферта			Погашение			Цена, %				Доходность, %			Объем сделок, тыс. руб.	
				дата	дней	дюрация, лет	дата	дней	дюрация, лет	спрос	предл.	срвз.	изм.	к оферте	к погаш.	текущая	биржевой	РПС
АВТОВАЗБ-1	800	11.95	1.768	04.04.08	317	0.81	02.04.10	1038	-	99.90	100.00	99.97	-0.05	12.52	-	11.95	7312	59985
АВТОВАЗоб3	5000	7.80	3.312	26.06.07	29	0.07	22.06.10	1119	-	100.03	100.30	100.06	0.01	6.98	-	7.79	10006	0
АвтомирФ-1	1000	11.66	2.715	04.09.07	104	0.27	01.09.09	825	-	100.35	100.36	100.36	0.01	10.37	-	11.61	100	0
Автоприбор	500	12.80	0.982	31.10.07	159	0.42	29.04.09	700	-	99.40	99.70	99.56	-0.22	14.32	-	12.85	61	0
АгрикаПП 1	1000	11.80	1.843	01.04.08	310	0.81	29.09.09	853	-	-	100.00	99.95	-0.04	12.17	-	11.80	11	111355
АгроСоюз	500	13.28	0.218	22.05.08	358	0.93	21.05.09	722	1.77	100.00	100.20	100.00	-0.15	13.95	13.95	13.28	200	0
Агрохолд 1	1000	13.00	1.425	20.07.07	51	0.14	17.07.09	779	-	100.07	100.15	100.15	0.05	12.35	-	12.98	299	0
АдаманФ1об	500	13.10	6.245	-	-	-	05.06.08	372	0.93	100.06	100.60	100.00	-0.50	-	12.48	13.10	6	0
АдаманФ2об	2000	11.25	0.185	20.11.08	540	1.38	20.05.10	1086	-	99.95	100.05	100.00	0.05	11.73	-	11.25	2000	0
АИЖК 4об	900	8.70	0.691	-	-	-	01.02.12	1708	3.90	106.75	107.05	106.67	-0.06	-	7.20	8.15	6400	10685
АИЖК 5об	2200	7.35	0.906	-	-	-	15.10.12	1965	4.11	100.85	101.70	101.50	0.43	-	7.17	7.24	1	20200
АИЖК 7об	4000	7.68	0.947	-	-	-	15.07.16	3334	6.12	103.20	103.40	103.18	0.21	-	7.36	7.44	22906	151610
АИЖК 8об	5000	7.63	1.589	15.03.14	2481	4.86	15.06.18	4034	5.39	102.70	102.90	102.75	0.07	7.26	7.32	7.42	5137	347214
АИЖК 9об	5000	7.49	0.308	15.02.15	2818	5.44	15.02.17	3549	5.77	102.00	102.15	102.03	0.16	7.31	7.33	7.34	41227	305125
АИЖК КО-02	1000	9.00	2.268	-	-	-	23.08.11	1546	3.01	100.85	100.90	100.85	0.00	-	8.89	8.92	705	0
АиФМПфин 1	1500	11.75	5.183	19.12.07	205	0.53	17.06.09	749	-	100.00	100.20	100.05	-0.01	11.96	-	11.74	4367	0
АК БАРС-02	1500	8.25	2.825	26.07.07	62	0.16	22.01.09	603	-	99.98	100.08	100.00	-0.02	8.30	-	8.25	5000	500250
Аладушкин2	1000	12.30	0.000	25.11.09	917	2.22	23.11.11	1638	-	102.14	102.20	102.13	0.01	11.62	-	12.04	1318	0
АЛПИ-Инв-1	1500	10.99	2.891	24.08.07	90	0.24	21.08.09	814	-	100.00	100.34	100.23	0.13	10.08	-	10.96	2	90202
Алтан 01	150	14.00	5.677	03.07.07	34	0.09	30.06.09	762	-	88.98	99.01	99.04	-0.45	25.82	-	14.13	54	0
Альянс-01	3000	8.92	1.711	16.09.09	842	2.10	14.09.11	1568	-	101.20	101.50	101.25	0.00	8.48	-	8.81	7949	239349
Амурмет-01	1500	9.80	2.416	-	-	-	26.02.09	638	1.61	101.81	102.00	101.85	0.03	-	8.81	9.62	10186	103943
Амурмет-02	2000	9.15	2.231	-	-	-	26.02.10	1003	2.44	100.50	101.30	101.30	0.10	-	8.78	9.03	1	111430
АптЗби6 об	3000	9.89	4.010	03.07.08	400	1.02	30.06.09	762	1.87	101.60	-	101.32	-0.55	10.15	9.38	9.76	1267	242742
Аркада-01	600	13.20	5.533	29.06.07	50	0.08	28.06.08	395	-	99.99	100.05	100.03	-0.02	12.86	-	13.19	5501	0
Аркада-02	700	13.31	3.574	26.08.07	88	0.24	20.02.09	632	1.30	100.10	100.24	100.21	0.06	12.58	13.53	13.28	8913	0
Аркада-03	1200	13.65	2.057	02.10.08	499	1.25	31.03.11	1401	-	100.05	100.15	100.06	-0.04	14.02	-	13.64	14008	0
АРТУГ-01	500	13.00	5.734	19.12.07	203	0.53	17.12.08	567	-	100.00	100.50	100.05	-0.30	13.28	-	12.99	500	0

## Итоги торгов корпоративными облигациями

Эмитент	Объем, млн. руб.	Купон, %	НКД, %	Оферта			Погашение			Цена, %				Доходность, %			Объем сделок, тыс. руб.	
				дата	дней	дюрация, лет	дата	дней	дюрация, лет	спрос	предл.	срвз.	изм.	к оферте	к погаш.	текущая	биржевой	РПС
Атлант-М 1	1000	12.25	0.436	15.11.07	169	0.46	13.11.08	533	1.38	100.00	100.14	99.94	-0.06	12.74	12.67	12.25	2351	0
Балтимор03	800	11.25	0.401	15.11.07	176	0.46	15.05.08	351	-	100.10	100.20	100.15	0.09	11.18	-	11.23	6009	0
БАНАНА-М-1	1000	11.25	1.017	26.10.07	151	0.41	23.10.09	877	-	100.45	100.46	100.46	-0.04	10.27	-	11.19	100	0
БанкСОЮЗ02	2000	8.37	1.284	04.10.07	127	0.35	05.10.09	859	2.16	100.25	100.40	100.29	-0.03	7.60	8.39	8.34	99333	0
БелКПлюс-1	500	12.60	1.174	24.04.08	337	0.87	22.10.09	876	-	97.50	99.70	99.55	-0.15	13.54	-	12.65	497	0
Белон 02	2000	9.25	2.281	27.08.09	824	2.04	23.02.12	1730	-	100.90	102.11	101.00	0.00	8.93	-	9.15	60	90922
БелФрегат1	1000	14.50	3.019	-	-	-	17.12.09	932	2.12	100.20	100.35	100.16	-0.19	-	15.22	14.47	50	0
Бразерск 1	500	12.50	2.329	21.12.07	205	0.54	25.12.09	940	-	99.90	100.25	99.90	0.13	13.29	-	12.51	199	0
Вагонмаш 1	300	13.50	5.918	-	-	-	19.06.08	386	0.97	102.20	102.48	102.50	0.33	-	11.21	13.17	133	0
ВБД ПП 2об	3000	9.00	3.970	-	-	-	15.12.10	1295	3.01	-	-	104.15	0.19	-	7.79	8.64	537	0
Вежа-Инв-1	700	12.75	2.969	04.03.08	288	0.73	02.03.10	1007	-	99.95	100.02	100.00	-0.02	13.09	-	12.75	5300	0
ВикторияФ	1500	10.40	3.362	-	-	-	29.01.09	610	1.53	-	-	100.60	-0.17	-	10.23	10.33	34405	34204
ВМУ-Фин 01	1500	11.00	4.671	25.12.07	209	0.55	22.12.09	937	-	100.61	100.85	100.67	0.37	9.98	-	10.92	5893	0
ВолгоБур01	600	11.00	1.477	10.10.07	140	0.36	08.10.08	497	-	99.90	99.94	99.90	0.00	11.52	-	11.01	2442	0
Востокцем1	800	12.00	0.197	22.11.07	176	0.48	19.11.09	904	-	100.34	100.50	100.34	0.12	11.56	-	11.95	200	0
ВостСервФ1	1500	10.99	2.288	13.09.07	108	0.29	10.09.09	834	-	100.35	100.65	100.43	-0.25	9.57	-	10.94	4047	0
ВТК 1	1000	12.50	5.445	21.12.07	225	0.53	18.12.09	933	-	99.71	99.99	99.71	-0.24	13.44	-	12.53	415	0
ГАЗПРОМ А4	5000	8.22	2.365	-	-	-	10.02.10	987	2.43	104.70	104.76	104.70	-0.01	-	6.40	7.85	20225	14141
ГАЗПРОМ А5	5000	7.58	1.038	-	-	-	09.10.07	132	0.36	100.50	100.93	100.97	0.46	-	4.88	7.50	2	0
ГАЗПРОМ А6	5000	6.95	2.114	-	-	-	06.08.09	799	2.03	101.15	101.40	101.20	0.03	-	6.45	6.86	8744	0
ГАЗПРОМ А8	5000	7.00	0.518	-	-	-	27.10.11	1611	3.86	100.90	101.00	100.91	-0.04	-	6.87	6.93	35629	757065
ГАЗПРОМ А9	5000	7.23	1.941	-	-	-	12.02.14	2450	5.35	101.55	101.65	101.57	0.07	-	7.05	7.11	1	253643
ГазпромБ 1	5000	7.10	2.295	-	-	-	27.01.11	1338	3.22	100.38	100.60	100.45	0.03	-	7.08	7.06	15068	125612
ГазпромБ 2	5000	6.54	0.000	29.11.07	183	0.50	20.11.13	2366	5.39	100.20	100.60	100.10	0.00	6.44	6.63	6.53	5005	0
ГАЗФин 01	5000	8.49	2.466	12.02.08	260	0.69	08.02.11	1350	-	100.61	100.75	100.63	-0.04	7.67	-	8.43	17107	100490
ГИДРОМАШС1	1000	9.90	0.027	27.05.08	366	0.97	24.11.09	909	-	100.65	101.00	100.65	-0.12	9.41	-	9.83	13998	0
ГидроОГК-1	5000	8.10	3.262	-	-	-	29.06.11	1491	3.46	103.30	103.40	103.38	0.08	-	7.26	7.83	517	102865
ГлМосСтр-2	4000	11.50	2.174	20.09.07	117	0.31	17.03.11	1387	-	100.51	100.65	100.67	0.02	9.37	-	11.42	10268	221474

## Итоги торгов корпоративными облигациями

Эмитент	Объем, млн. руб.	Купон, %	НКД, %	Оферта			Погашение			Цена, %				Доходность, %			Объем сделок, тыс. руб.	
				дата	дней	дюрация, лет	дата	дней	дюрация, лет	спрос	предл.	срвз.	изм.	к оферте	к погаш.	текущая	биржевой	РПС
ГЛОБЭКС 01	2000	11.00	2.351	13.03.08	288	0.76	15.03.10	1020	2.44	99.71	99.76	99.75	0.05	11.61	10.34	11.02	17157	9974
ГорСупер-1	1000	10.99	1.084	22.01.08	242	0.63	21.07.09	783	-	100.40	100.70	100.70	0.40	10.22	-	10.91	805	0
ГОТЭК-2	1500	11.50	5.041	21.06.07	22	0.06	18.06.09	750	-	100.00	100.09	100.07	0.07	10.30	-	11.49	32874	0
ГТ-ТЭЦ 3об	1500	10.45	1.145	-	-	-	18.04.08	324	0.86	100.01	100.15	100.14	-0.09	-	10.52	10.43	14480	150881
ГТ-ТЭЦ 4об	2000	10.71	2.465	-	-	-	02.09.09	826	2.02	100.00	100.15	100.26	-0.04	-	10.84	10.68	11667	172083
ДжейЭфСиг1	2000	9.25	0.862	23.10.08	526	1.34	20.10.11	1604	-	100.60	100.67	100.60	0.00	8.97	-	9.19	1006	0
ДомоФин-01	1000	12.50	3.562	-	-	-	14.02.08	260	0.68	99.50	100.00	99.83	-0.03	-	13.09	12.52	3494	0
ДымКолбПр1	800	10.99	0.783	02.05.08	346	0.90	30.10.09	884	-	100.40	100.55	100.45	-0.11	10.72	-	10.94	74541	0
ЕБРР 02обл *	5000	5.43	0.506	-	-	-	21.04.11	1422	3.52	100.00	100.25	100.00	-0.22	-	5.54	5.43	1	3101
ЕБРР 03обл *	7500	5.48	1.156	-	-	-	07.09.11	1561	3.80	100.00	100.25	100.00	0.00	-	5.59	5.48	1	19319
Евросервис	1500	13.25	2.577	-	-	-	18.12.07	202	0.53	100.20	100.40	100.21	0.19	-	13.47	13.22	3928	0
ЖилсоцФ-1	600	11.50	1.071	25.10.07	157	0.41	22.10.09	876	-	100.05	100.50	100.05	0.00	11.63	-	11.49	430	0
Зенит 2обл	2000	8.39	2.391	-	-	-	16.02.09	628	1.60	100.90	101.15	101.00	0.00	-	7.90	8.30	10101	4792
Ижмаш 02	1000	13.35	5.925	-	-	-	17.06.08	384	0.96	100.00	100.50	100.50	0.50	-	13.22	13.28	9387	0
ИмплозияФ1	300	11.30	3.684	01.08.07	68	0.17	30.07.08	427	-	100.05	100.15	100.03	-0.10	11.22	-	11.29	66	0
ИнкомЛада2	1400	12.00	0.395	15.02.08	266	0.69	12.02.10	989	-	100.21	100.35	100.31	0.01	12.05	-	11.96	4488	0
ИнкомФин01	1500	13.10	1.335	18.10.07	141	0.38	28.03.09	668	1.37	100.53	100.70	100.70	0.04	11.45	13.10	13.00	181	0
Инпром 02	1000	10.70	3.870	19.07.07	57	0.14	15.07.10	1142	-	100.15	100.30	100.22	-0.18	9.07	-	10.67	4414	0
Инпром 03	1300	8.95	0.172	19.11.08	541	1.41	18.05.11	1449	-	100.26	100.45	100.42	0.07	8.83	-	8.91	2661	0
ИнтеграФ-1	2000	10.50	1.956	-	-	-	20.03.09	660	1.67	99.01	-	102.60	0.00	-	9.09	10.23	338	0
Искитим-02	500	12.50	0.719	07.11.07	164	0.43	05.11.08	525	-	100.80	100.99	100.80	0.00	11.03	-	12.40	478	0
Искрасофт2	300	13.30	3.097	04.03.08	279	0.73	02.03.10	1007	2.33	100.80	101.00	100.99	-0.02	12.19	13.25	13.17	218	0
КААД-2	3000	10.50	0.173	22.11.07	178	0.48	22.05.08	358	-	100.81	100.95	100.85	0.08	8.84	-	10.41	16405	35297
КамскДол 2	200	13.50	1.479	-	-	-	17.10.07	140	0.38	100.55	100.70	100.70	-0.02	-	12.09	13.40	152	0
КамскДол 3	500	13.50	2.737	15.06.07	16	0.04	04.06.09	736	-	100.20	100.39	100.29	-0.01	6.90	-	13.46	1504	0
КАРАТ 02	500	12.00	5.096	25.12.07	215	0.55	22.12.09	937	-	99.95	100.10	100.05	0.10	12.22	-	11.99	33365	0
КАРО 01	700	12.50	5.308	24.06.08	398	0.99	22.12.09	937	-	100.07	100.14	100.14	0.09	12.71	-	12.48	246	0
Кедр-02	1000	11.15	2.169	18.03.08	300	0.76	15.09.09	839	-	100.30	100.60	100.30	-0.05	11.19	-	11.11	5015	0

## Итоги торгов корпоративными облигациями

Эмитент	Объем, млн. руб.	Купон, %	НКД, %	Оферта			Погашение			Цена, %				Доходность, %			Объем сделок, тыс. руб.	
				дата	дней	дюрация, лет	дата	дней	дюрация, лет	спрос	предл.	срвз.	изм.	к оферте	к погаш.	текущая	биржевой	РПС
Киров.зд1	1500	9.20	1.588	24.09.08	488	1.26	24.03.10	1029	-	100.45	101.10	101.09	0.19	8.47	-	9.10	521	505
КИТФинБ-02	2000	10.00	2.082	17.09.08	483	1.23	23.03.10	1028	-	102.10	102.29	102.17	0.00	8.36	-	9.78	9946	336890
КИТФинБанк	2000	10.00	4.493	26.12.07	210	0.55	18.12.08	568	1.42	103.11	103.50	103.12	-0.08	4.49	7.98	9.69	5156	0
КмплФин 01	1000	12.50	3.801	07.08.08	442	1.11	04.02.10	981	-	99.83	99.94	99.89	-0.01	12.96	-	12.51	3496	0
Кокс 02	5000	8.70	1.645	18.03.10	1027	2.51	15.03.12	1751	-	101.00	101.50	101.10	-0.15	8.42	-	8.60	1517	128376
КОПЕЙКА 01	1200	9.40	1.828	-	-	-	17.06.08	384	1.00	100.60	100.80	100.75	0.05	-	8.93	9.33	4	30210
КОПЕЙКА 02	4000	8.70	0.167	18.02.09	644	1.62	15.02.12	1722	-	99.95	100.05	100.00	0.02	8.99	-	8.70	22140	139997
КОПЕЙКА 03	4000	9.80	0.188	20.08.08	448	1.17	15.02.12	1722	3.83	101.25	101.50	101.25	-0.09	8.18	9.81	9.67	1	101300
КОРА УК 01	1000	12.00	1.414	15.01.08	230	0.61	14.07.09	776	-	-	100.35	100.35	0.00	11.90	-	11.95	167	0
Криоген 02	500	9.75	3.766	10.07.07	44	0.11	08.07.08	405	-	-	-	100.00	0.00	9.80	-	9.75	3110	0
Ленэнерго2	3000	8.54	2.737	-	-	-	27.01.12	1703	3.85	102.40	102.50	102.48	0.03	-	8.05	8.33	1537	81984
ЛОМО 03	1000	12.50	2.432	14.03.08	291	0.76	05.09.09	829	-	100.47	100.50	100.50	-0.15	12.12	-	12.43	603	0
ЛСР 01 обл	1000	10.00	1.890	-	-	-	20.03.08	295	0.78	100.60	100.99	100.60	-0.10	-	9.39	9.94	5	0
ЛукойлЗобл	8000	7.10	3.248	-	-	-	08.12.11	1653	3.83	100.48	100.56	100.52	0.03	-	7.08	7.06	100520	75395
Лукойл4обл	6000	7.40	3.386	-	-	-	05.12.13	2381	5.13	101.80	101.85	101.86	-0.03	-	7.16	7.26	10594	142574
Магnezит 1	1500	9.85	4.318	21.06.07	27	0.06	18.12.08	568	-	100.06	100.30	100.09	-0.01	8.31	-	9.84	15014	41809
Магnezит 2	2500	8.75	1.151	28.09.09	859	2.14	28.03.11	1398	-	100.90	101.15	102.95	1.75	7.48	-	8.49	2059	75825
МагнитФ 01	2000	9.34	0.179	-	-	-	19.11.08	539	1.41	-	102.45	102.45	0.00	-	7.70	9.11	3073	51225
МаирИнв-02	1000	10.80	0.030	-	-	-	27.11.07	181	0.50	99.97	100.25	100.08	0.08	-	10.91	10.79	1802	0
МаксиГ 01	3000	11.25	2.342	13.09.07	110	0.29	12.03.09	652	-	99.00	99.24	99.22	0.15	14.40	-	11.33	6468	76983
МарийНПЗ 2	1500	12.00	5.260	19.06.08	400	0.98	16.12.10	1296	-	99.60	99.95	99.50	-0.50	12.89	-	12.06	14	0
МартаФин 1	700	14.84	0.244	-	-	-	22.05.08	358	0.95	98.03	98.50	98.30	0.46	-	17.49	15.09	866	0
МартаФин 2	1000	11.75	5.601	07.06.07	17	0.02	06.12.09	921	-	99.90	99.95	99.95	0.05	14.19	-	11.75	5573	0
МартаФин 3	2000	13.07	4.225	01.02.08	252	0.65	02.08.11	1525	-	98.00	98.24	98.05	0.15	16.78	-	13.33	4033	0
МастерБ-2	1000	11.50	0.158	01.06.07	2	0.01	23.05.08	359	0.96	100.00	100.04	100.00	-0.10	11.57	11.83	11.50	4706	0
МатрицаФ-1	1200	12.32	5.671	13.06.07	19	0.04	10.12.08	560	-	99.81	99.90	99.85	-0.05	16.57	-	12.33	13879	0
МГТС-05 об	1500	8.30	0.023	29.05.07	1	-	25.05.10	1091	-	100.21	100.35	100.27	-0.01	-	-	8.27	2506	50165
МегаФонЗоб	3000	9.25	1.090	-	-	-	15.04.08	321	0.86	-	-	101.50	-0.50	-	7.58	9.11	13195	0

## Итоги торгов корпоративными облигациями

Эмитент	Объем, млн. руб.	Купон, %	НКД, %	Оферта			Погашение			Цена, %				Доходность, %			Объем сделок, тыс. руб.	
				дата	дней	дюрация, лет	дата	дней	дюрация, лет	спрос	предл.	срвз.	изм.	к оферте	к погаш.	текущая	биржевой	РПС
МельнКомб	1000	11.50	2.836	30.08.07	103	0.25	26.02.09	638	-	-	99.85	98.25	-1.65	19.53	-	11.70	623	0
Мечел 2об	5000	8.40	3.705	16.06.10	1116	2.66	12.06.13	2205	-	102.80	103.00	102.86	-0.08	7.47	-	8.16	11191	41160
Мечел ТД-1	3000	5.50	2.501	-	-	-	12.06.09	744	1.91	93.00	97.50	97.50	0.00	-	6.95	5.64	2	0
МИА-1об	2200	10.00	0.658	-	-	-	20.09.12	1940	2.42	102.58	103.59	103.30	-0.30	-	8.91	9.68	9361	0
МИАН-Дев-1	2000	12.37	2.881	11.03.08	286	0.75	02.03.10	1007	-	99.41	99.85	99.58	0.08	13.31	-	12.42	1	298530
МИК-01	500	13.20	3.110	01.09.08	460	1.17	01.03.10	1006	-	-	100.20	100.20	0.20	13.40	-	13.17	601	0
М-ИНДУСТР	1000	12.25	3.323	21.08.07	83	0.23	16.08.11	1539	3.32	100.20	100.68	100.75	0.22	8.89	12.37	12.15	4032	0
Миннеско-1	500	13.75	6.291	-	-	-	10.12.09	925	2.10	100.40	100.60	100.60	0.10	-	13.91	13.66	1695	0
Миракс 01	1000	11.50	3.119	-	-	-	19.08.08	447	1.15	102.30	102.70	102.30	0.30	-	8.84	11.24	28	0
Миракс 02	3000	10.99	2.078	-	-	-	17.09.09	841	2.07	104.20	104.50	104.30	0.10	-	9.07	10.53	5215	0
МИРФинанс1	1000	10.50	4.430	-	-	-	27.12.07	211	0.55	99.97	100.11	99.97	-0.01	-	10.80	10.50	0	0
МКАПИТАЛ-1	1500	8.60	2.285	21.08.08	458	1.17	20.08.09	813	-	-	100.00	100.00	0.00	8.77	-	8.60	2300	0
МКХ-02	1000	12.90	3.252	26.02.08	302	0.72	25.08.09	818	-	-	100.10	100.00	0.00	11.85	-	12.90	45185	0
МОИТК-01	3000	9.00	1.087	-	-	-	26.09.09	850	1.56	100.30	100.50	100.31	-0.07	-	8.97	8.97	4	0
МонеткаФ-1	1000	10.70	0.381	15.11.07	173	0.46	14.05.09	715	-	-	100.40	100.25	0.00	10.37	-	10.67	500	59147
Мосэнерго1	5000	7.54	1.467	15.09.09	842	2.13	13.09.11	1567	-	101.00	101.10	101.01	-0.14	7.17	-	7.46	3232	101050
Мосэнерго2	5000	7.65	1.886	23.02.12	1734	4.00	18.02.16	3186	-	101.95	102.05	101.86	-0.14	7.31	-	7.51	1583	223993
МоторФин-1	800	12.00	2.268	20.09.07	120	0.31	19.03.09	659	-	100.27	100.40	100.30	0.00	11.16	-	11.96	1003	0
МОЭСК-01	6000	8.05	1.720	-	-	-	06.09.11	1560	3.65	101.40	101.60	101.45	-0.01	-	7.79	7.93	3013	101465
МСельПром1	1000	13.00	5.912	15.06.07	18	0.04	12.12.08	562	-	99.95	100.00	99.95	-0.02	14.25	-	13.00	34461	130203
НастюшаЗК1	1000	12.50	5.445	20.06.08	392	0.98	18.12.09	933	-	99.20	-	99.99	0.29	12.88	-	12.50	20592	0
НижЛенИнв2	550	13.00	5.699	21.06.07	27	0.06	18.06.09	750	-	99.00	99.95	99.80	-0.20	16.65	-	13.02	998	0
НИКОСХИМ 2	1500	12.30	0.438	16.08.07	78	0.21	20.08.09	813	-	100.60	100.68	100.62	0.01	9.65	-	12.22	1381	0
НКНХ-04 об	1500	9.99	1.587	30.03.09	673	1.70	26.03.12	1762	-	-	100.00	102.82	-1.68	8.46	-	9.71	1460	0
НМЗ 1 обл.	1200	11.00	3.134	16.08.07	85	0.21	14.02.10	991	-	99.90	-	99.90	0.00	11.63	-	11.01	0	97297
НовЧерем 2	300	11.30	1.115	-	-	-	22.04.08	328	0.86	-	99.98	99.98	0.97	-	11.80	11.30	4	398
НОК-02	400	12.30	2.089	25.09.08	491	1.24	22.09.11	1576	-	100.40	100.70	100.67	0.12	12.05	-	12.21	2216	0
НОМОС 6в	800	10.02	2.857	-	-	-	16.08.07	78	0.21	100.45	100.57	100.45	-0.30	-	7.90	9.98	50	0

## Итоги торгов корпоративными облигациями

Эмитент	Объем, млн. руб.	Купон, %	НКД, %	Оферта			Погашение			Цена, %				Доходность, %			Объем сделок, тыс. руб.	
				дата	дней	дюрация, лет	дата	дней	дюрация, лет	спрос	предл.	срвз.	изм.	к оферте	к погаш.	текущая	биржевой	РПС
НОМОС 7в	3000	8.25	3.662	18.12.07	205	0.53	16.06.09	748	-	100.21	100.30	100.29	0.03	7.84	-	8.22	1507	50025
Нордтекс-1	1000	12.00	1.085	26.10.07	149	0.41	31.10.08	520	-	99.85	100.00	100.00	-0.10	12.29	-	12.00	150	0
НутрИнв1об	1200	11.00	2.351	12.06.07	27	0.04	09.06.09	741	-	100.25	-	100.26	0.02	3.67	-	10.97	38330	14859
НЭФИС-02	1000	10.20	4.499	18.06.08	392	0.98	16.12.09	931	-	100.02	100.30	100.10	-0.01	10.34	-	10.19	103997	0
ОГК-5 об-1	5000	7.50	1.130	01.10.09	858	2.17	29.09.11	1583	-	100.08	100.15	100.08	-0.06	7.60	-	7.49	79763	170121
ОГО-агро-2	1200	12.95	3.300	31.08.07	93	0.25	25.02.09	637	1.37	99.90	99.97	99.91	0.01	13.56	10.47	12.96	5334	0
Орхидея 01	1000	10.70	1.407	10.04.08	320	0.83	09.04.09	680	-	100.07	100.18	100.06	-0.09	11.05	-	10.69	702	0
ОСТ-2об	1000	12.50	0.479	-	-	-	08.05.08	344	0.71	99.00	100.00	99.00	-0.50	-	14.46	12.62	13	0
Открытие01	200	11.00	0.339	-	-	-	11.11.08	531	0.79	99.05	99.50	99.48	-0.01	-	12.19	11.05	5222	0
Очаково-02	1500	8.50	1.584	-	-	-	19.09.08	478	0.83	99.55	99.75	99.60	-0.05	-	9.17	8.53	2499	0
ПАВА 02 об	1000	12.50	0.514	07.08.08	437	1.12	21.10.11	1605	-	103.25	103.45	103.29	0.18	9.89	-	12.10	2892	2375
Парнас-М 2	1000	10.80	0.178	19.11.09	910	2.20	17.11.11	1632	-	100.00	100.05	100.00	0.00	11.25	-	10.80	300	0
Патэрсон 1	2000	10.00	1.890	19.06.08	390	1.00	17.12.09	932	-	100.35	100.40	100.40	0.08	9.94	-	9.96	2007	0
ПЕНОПЛЭКС1	1500	11.25	4.932	19.06.08	391	0.98	17.12.09	932	-	100.46	100.60	100.46	0.01	11.05	-	11.19	748	0
ПИК-5об	1120	9.20	0.202	-	-	-	20.05.08	356	0.59	100.00	100.30	100.05	-0.45	-	9.43	9.19	10006	0
ПМЗ 01	1200	9.90	0.976	24.07.07	62	0.15	21.07.09	783	-	100.10	100.15	100.11	-0.34	9.43	-	9.88	100	0
Промсвб-04	600	8.20	0.607	-	-	-	01.11.07	155	0.42	100.35	100.50	100.35	0.15	-	7.46	8.17	20	0
ПромТр01об	1500	9.75	3.900	05.07.07	43	0.10	03.07.08	400	-	100.15	100.28	100.29	0.03	6.73	-	9.72	7020	0
ПромТр02об	3000	10.75	1.060	29.04.08	335	0.89	18.10.11	1602	-	102.46	102.60	102.56	-0.20	7.94	-	10.48	46255	0
ПТПА-Ф1	500	10.60	0.407	14.11.07	173	0.46	11.11.09	896	-	100.15	100.75	100.20	-0.15	10.38	-	10.57	5410	0
ПятерочФ 2	3000	9.30	4.128	-	-	-	14.12.10	1294	2.99	104.40	104.58	104.51	0.27	-	7.97	8.89	1705	173983
РазгуляйФ2	2000	10.25	1.601	01.04.08	321	0.82	27.09.11	1581	-	100.30	100.49	100.51	0.17	9.80	-	10.19	7286	100295
РазгуляйФ3	3000	10.99	2.047	20.03.09	674	1.66	16.03.12	1752	-	100.75	101.00	100.83	-0.17	10.73	-	10.90	10605	433949
РЖД-05обл	10000	6.67	2.284	-	-	-	22.01.09	603	1.56	100.64	100.79	100.65	0.05	-	6.34	6.62	16745	805300
РЖД-06обл	10000	7.35	0.282	-	-	-	10.11.10	1260	3.11	101.90	101.95	101.92	0.05	-	6.83	7.21	27300	138159
РЖД-07обл	5000	7.55	0.290	-	-	-	07.11.12	1988	4.57	103.15	103.30	103.14	0.11	-	6.97	7.32	32891	174275
РКС-01	1500	9.70	1.116	17.10.07	145	0.38	15.04.09	686	-	100.60	100.80	100.80	0.30	7.64	-	9.62	3	34187
РосселхБ 2	7000	7.85	0.151	-	-	-	16.02.11	1358	3.27	102.75	102.95	102.78	0.02	-	7.18	7.63	6115	0

## Итоги торгов корпоративными облигациями

Эмитент	Объем, млн. руб.	Купон, %	НКД, %	Оферта			Погашение			Цена, %				Доходность, %			Объем сделок, тыс. руб.	
				дата	дней	дюрация, лет	дата	дней	дюрация, лет	спрос	предл.	срвз.	изм.	к оферте	к погаш.	текущая	биржевой	РПС
РосселхБ 3	10000	7.34	1.951	18.02.10	999	2.48	09.02.17	3543	-	100.90	100.97	100.90	-0.09	7.09	-	7.27	50	50475
РТК-ЛИЗ 4с	2250	8.80	0.482	-	-	-	08.04.08	314	0.66	100.44	100.65	100.44	-0.06	-	8.25	8.76	0	0
РТК-ЛИЗ 5с	2250	8.80	2.257	16.08.07	82	0.21	12.08.10	1170	-	-	100.33	100.25	0.00	7.65	-	8.77	0	27065
Русagro 01	1000	8.50	3.074	-	-	-	19.07.08	416	1.08	-	100.80	100.80	0.80	-	7.89	8.43	3326	0
РусНефть1	7000	9.25	4.207	12.12.08	568	1.39	10.12.10	1290	-	80.50	81.00	80.08	-0.87	27.36	-	11.55	908	0
РусСтанд-4	3000	8.25	1.989	-	-	-	03.03.08	278	0.74	100.40	100.90	100.45	-0.05	-	7.75	8.21	10547	49245
РусСтанд-6	6000	8.10	2.330	15.08.07	85	0.21	09.02.11	1351	-	-	-	100.00	0.00	8.17	-	8.10	3779	0
РусТекс 2	1000	12.75	2.464	-	-	-	05.03.09	645	1.11	94.51	95.46	92.03	-1.57	-	21.51	13.85	4	0
РусТекс 3	1200	12.00	1.184	23.10.07	155	0.40	20.10.09	874	-	98.01	98.25	98.43	0.19	16.76	-	12.19	1378	0
РусьБанк-1	1400	10.00	1.890	-	-	-	19.03.09	659	1.67	101.81	102.00	101.80	-0.19	-	9.08	9.82	740	0
РусьБанк-2	2000	9.50	2.577	22.08.08	454	1.17	22.02.10	999	-	100.40	100.65	100.60	0.13	9.15	-	9.44	2515	0
САНОС-02об	3000	10.00	0.411	13.11.07	167	-	10.11.09	895	2.23	105.40	105.55	105.42	-0.03	-	7.68	9.48	33524	158363
СатурнНПО	1500	8.90	1.634	-	-	-	23.03.08	298	0.79	100.45	100.56	100.45	0.04	-	8.46	8.86	3015	0
СвобСокол2	600	11.75	0.193	-	-	-	22.11.07	176	0.48	100.35	100.45	100.50	0.11	-	10.93	11.69	15176	0
СевКаб 03	1500	11.25	1.757	30.09.08	491	1.24	27.03.12	1763	-	100.35	101.40	100.55	0.07	11.24	-	11.18	38998	38998
СевКаб обл	500	12.50	1.747	-	-	-	06.10.07	129	0.35	100.70	100.95	100.85	-0.14	-	10.38	12.39	103	0
СевКазна-1	1000	10.75	1.620	04.10.07	132	0.34	01.10.09	855	-	100.27	100.32	100.32	0.02	10.15	-	10.71	5467	50125
СевСтАвто	1500	8.00	2.740	-	-	-	21.01.10	967	2.38	100.00	-	100.00	-0.10	-	8.15	8.00	50	0
СЗТелек2об	1500	7.50	0.460	-	-	-	03.10.07	126	0.34	-	100.20	100.19	0.19	-	7.11	7.48	24	18719
СЗТелек4об	2000	8.10	1.687	-	-	-	08.12.11	1653	3.22	102.30	102.55	101.00	-1.50	-	8.02	8.02	80801	51250
СибТлк-4об	2000	12.50	5.000	-	-	-	05.07.07	36	0.10	100.55	100.70	100.62	0.07	-	6.04	12.42	10077	111946
СибТлк-5об	3000	9.20	0.832	-	-	-	25.04.08	331	0.88	101.55	101.90	101.70	-0.10	-	7.35	9.04	914	75258
СибТлк-6об	2000	7.85	1.484	18.09.08	480	1.25	16.09.10	1205	-	100.25	-	100.25	0.00	7.78	-	7.83	199	0
СибТлк-7об	2000	8.65	0.166	-	-	-	20.05.09	721	1.86	101.90	-	102.40	0.40	-	7.46	8.44	250	40920
СИБУРХолд1	1500	7.70	0.422	05.11.09	896	2.26	01.11.12	1982	-	100.55	100.75	100.72	-0.02	7.51	-	7.64	1007	20130
СибЦем 01	800	9.70	4.438	14.06.07	22	0.04	12.06.08	379	-	99.90	100.05	99.90	0.00	12.30	-	9.71	18	0
Синергия-1	1000	10.70	1.026	24.10.07	154	0.40	22.04.09	693	-	99.60	99.90	99.61	-0.07	12.00	-	10.74	438	0
СлавИнв 02	900	9.00	0.740	29.10.07	159	0.42	27.10.08	516	-	-	-	100.00	0.00	9.17	-	9.00	148707	0

## Итоги торгов корпоративными облигациями

Эмитент	Объем, млн. руб.	Купон, %	НКД, %	Оферта			Погашение			Цена, %				Доходность, %			Объем сделок, тыс. руб.	
				дата	дней	дюрация, лет	дата	дней	дюрация, лет	спрос	предл.	срвз.	изм.	к оферте	к погаш.	текущая	биржевой	РПС
Слвтстекло	750	11.60	2.034	-			25.03.08	300	0.79	101.90	102.20	102.05	0.05	-	9.12	11.36	6123	145504
СМАРТС ОЗ	1000	14.10	2.202	02.10.07	128	0.34	29.09.09	853	-	99.66	99.75	99.61	-0.17	15.72	-	14.15	513	0
СНХЗ Фин 1	1000	10.70	1.671	02.10.07	128	0.34	29.09.09	853	-	100.50	100.60	100.65	0.40	8.85	-	10.63	3020	5032
СОКАвто 01	1100	12.00	1.118	-			24.04.08	330	0.88	100.75	100.80	100.78	-0.02	-	11.35	11.90	2015	0
СРЗ-Фин 01	600	12.50	2.603	14.06.07	22	0.04	10.12.09	925	-	-	99.95	99.93	0.00	14.81	-	12.50	8	33983
СТИНфин-01	300	15.50	2.421	-			01.04.08	307	0.81	99.50	100.00	99.56	-0.44	-	16.64	15.56	31	0
СтрТрГаз01	3000	9.60	4.050	-			25.06.08	392	1.01	-	-	101.57	-0.38	-	8.19	9.45	5586	12246
СУ-155 Зоб	3000	10.30	2.765	20.02.08	266	0.70	15.02.12	1722	-	100.80	101.10	101.05	0.15	8.93	-	10.19	5053	70730
СуварКаз-1	900	12.50	1.952	01.04.08	314	0.81	31.03.09	671	-	100.05	100.14	100.14	-0.01	12.65	-	12.48	100	0
СудострБ-1	1500	10.50	4.200	05.07.07	41	0.10	02.07.09	764	-	100.35	100.50	100.40	0.12	6.34	-	10.45	10541	0
ТАИФ-Фин01	4000	8.42	1.753	11.09.08	475	1.23	09.09.10	1198	-	99.65	99.70	99.79	0.12	8.76	-	8.43	9826	0
ТалостоФ-1	1000	10.00	2.247	07.09.07	110	0.27	06.03.09	646	-	-	99.98	99.98	0.00	10.21	-	10.00	100	0
ТатИнКФ1об	500	11.00	3.375	-			06.02.08	252	0.67	100.00	-	100.00	0.00	-	11.25	11.00	1	0
Татэнерго1	1500	9.65	2.009	-			13.03.08	288	0.77	101.45	101.95	101.52	-0.13	-	7.75	9.50	17941	0
ТКБ-1 *	800	10.50	0.086	-			01.06.09	733	1.84	100.15	100.25	100.18	0.03	-	10.81	10.48	28051	17037
ТМК-03 обл	5000	7.95	2.156	19.02.08	268	0.71	15.02.11	1357	-	100.55	100.70	100.65	0.00	7.12	-	7.89	1006	89578
ТНИКОЛЬ-Ф1	1500	10.00	0.384	14.05.08	353	0.93	11.11.09	896	-	100.50	100.60	100.55	-0.03	9.60	-	9.94	17108	0
ТОАП-Фин01	2000	12.00	5.490	12.06.08	383	0.96	10.12.09	925	-	99.15	99.40	99.15	-0.25	13.30	-	12.10	20	0
УБРиР-ф 02	1000	11.00	1.658	05.07.07	43	0.10	02.07.09	764	-	100.00	100.19	100.00	-0.10	11.37	-	11.00	7823	100083
УНИКУМ-Ф 1	1000	12.50	5.548	18.12.07	211	0.52	15.12.09	930	-	-	97.50	97.50	-0.80	18.14	-	12.82	489	0
УралВагЗФ	2000	9.40	1.468	-			30.09.08	489	1.27	101.01	101.40	101.20	-0.15	-	8.60	9.28	59205	40986
УралВагЗФ2	3000	9.35	1.435	03.10.07	130	0.35	05.10.10	1224	-	100.40	100.60	100.50	0.00	7.95	-	9.30	502	40200
УралЛЦ-01	1000	11.50	1.103	07.11.07	161	0.44	28.10.09	882	2.17	99.90	100.10	100.09	0.04	11.43	10.48	11.49	5255	0
УралСвзИн4	3000	9.99	0.739	-			01.11.07	155	0.42	101.09	101.20	101.12	-0.15	-	7.37	9.87	4044	0
УралСвзИн5	2000	9.19	1.032	-			17.04.08	323	0.86	101.50	101.90	101.70	0.00	-	7.29	9.03	3051	20340
УрСИ сер06	2000	8.20	0.135	20.11.08	544	1.42	17.11.11	1632	-	101.10	101.30	101.10	-0.22	7.54	-	8.11	1	0
УрСИ сер07	3000	8.40	1.634	17.03.09	659	1.68	13.03.12	1749	-	101.55	101.65	101.57	0.07	7.58	-	8.27	14219	71109
ФСК ЕЭС-01	5000	8.80	3.906	-			18.12.07	202	0.53	101.43	101.53	101.50	0.00	-	6.08	8.67	370	110635

## Итоги торгов корпоративными облигациями

Эмитент	Объем, млн. руб.	Купон, %	НКД, %	Оферта			Погашение			Цена, %				Доходность, %			Объем сделок, тыс. руб.	
				дата	дней	дюрация, лет	дата	дней	дюрация, лет	спрос	предл.	срвз.	изм.	к оферте	к погаш.	текущая	биржевой	РПС
ФСК ЕЭС-02	7000	8.25	3.503	-			22.06.10	1119	2.69	103.65	103.78	103.69	-0.01	-	7.01	7.95	6636	9505
ФСК ЕЭС-04	6000	7.30	0.960	-			06.10.11	1590	3.78	100.80	100.85	100.82	0.02	-	7.20	7.24	13297	272164
ФСК ЕЭС-05	5000	7.20	3.472	-			01.12.09	916	2.26	100.80	100.85	100.00	-0.90	-	7.33	7.20	70998	251465
ХайлендГФ1	750	12.75	1.956	-			02.04.08	308	0.80	100.20	100.42	100.35	0.06	-	12.87	12.70	1311	0
ХКФ Банк-2	3000	9.25	0.380	12.05.09	713	1.82	11.05.10	1077	-	100.00	101.95	100.70	-0.45	9.04	-	9.18	14399	13896
ХКФ Банк-3	3000	9.45	1.786	18.09.08	477	1.22	16.09.10	1205	-	101.00	102.06	100.90	-0.01	9.00	-	9.36	42916	30395
ХКФ Банк-4	3000	9.95	1.145	15.10.08	507	1.29	12.10.11	1596	-	100.75	102.00	101.70	0.06	8.91	-	9.78	14568	156948
ХолидФин1	1500	11.15	1.680	02.10.08	498	1.27	01.04.10	1037	-	-	100.50	100.50	-0.10	11.01	-	11.09	119	201120
ЦентрТел-4	7000	13.80	3.819	-			21.08.09	814	1.95	113.42	113.54	113.42	-0.08	-	7.29	12.16	36296	166862
ЦУН 01 обл	1000	11.25	1.048	24.04.08	341	0.52	22.04.10	1058	-	101.00	102.00	101.00	-0.10	10.09	-	11.13	12928	0
ЦУН 02 обл	1500	11.44	3.949	23.07.08	425	1.07	20.01.10	966	-	101.25	101.48	101.25	0.00	10.16	-	11.29	60	0
Черемушки	700	11.30	2.662	03.03.08	278	0.73	02.03.09	642	-	99.90	100.25	100.25	0.05	11.20	-	11.27	10	0
Черкизово1	2000	8.85	4.267	02.06.09	737	1.81	31.05.11	1462	-	99.90	100.10	100.05	-0.03	9.02	-	8.84	10005	69875
ЧТПЗ 01об	3000	9.50	4.190	18.06.08	392	0.99	16.06.10	1113	-	102.11	103.18	102.25	0.09	7.37	-	9.29	1022	24540
ЭйрЮнион01	1500	13.50	0.555	20.11.07	174	0.47	10.11.09	895	1.85	100.06	100.38	100.07	-0.14	13.98	12.48	13.49	181	0
Экспобанк1	1000	10.75	1.885	25.12.07	225	0.55	29.12.09	944	-	99.97	100.00	100.00	0.07	11.18	-	10.75	209	110976
ЭлемЛиз-01	600	12.50	2.158	26.03.08	303	0.78	24.03.10	1029	-	100.20	100.25	100.25	0.00	12.73	-	12.46	2035	0
ЭМАльянс 1	2000	10.50	3.970	13.07.07	48	0.12	08.07.11	1500	-	-	-	100.05	-0.35	10.12	-	10.49	164	51729
ЭнергмашФ1	700	11.50	0.032	27.05.08	370	0.97	22.11.11	1637	-	102.00	102.75	102.15	-0.35	9.40	-	11.25	19193	19193
Эрконпрод1	1200	11.40	2.374	13.03.08	291	0.76	10.09.09	834	-	99.95	100.00	100.00	0.05	11.67	-	11.40	110	0
ЭФКО-02 об	1500	10.50	3.567	25.01.08	245	0.63	22.01.10	968	-	100.55	100.85	100.58	-0.07	9.76	-	10.43	331	57467
Юниаструм	1000	11.00	2.984	-			17.02.09	629	1.57	100.50	100.75	100.53	-0.05	-	10.92	10.94	3663	0
Юниаструм2	1500	10.90	1.284	17.10.08	512	1.31	19.04.10	1055	-	100.01	100.30	100.30	-	10.92	-	10.86	5015	0
ЮТК-03 об.	3500	10.90	1.523	09.10.07	139	0.36	10.10.09	864	-	101.00	101.25	101.08	0.16	7.90	-	10.78	5764	0
ЮТК-04 об.	5000	10.00	1.899	-			09.12.09	924	1.37	103.56	103.65	103.50	-0.04	-	7.68	9.66	558	0
ЮТэйр-Ф 02	1000	9.95	2.126	11.03.08	289	0.75	10.03.09	650	-	100.15	100.34	100.06	-0.17	10.24	-	9.94	1151	20080
ЮТэйр-Ф 03	2000	10.40	4.616	16.12.08	571	1.41	14.12.10	1294	-	100.26	100.75	100.58	-0.17	10.23	-	10.34	3522	0
Итого :																	2322116	11780161

Подробнее: <http://www.region.ru/TradeOperations/DebtMarket/Indicators/>

## Итоги торгов муниципальными облигациями

Эмитент	Объем, млн. руб.	Купон, %	НКД, %	Погашение			Цена, %				Доходность, %		Объем сделок, тыс. руб.	
				дата	дней	дюрация, лет	спрос	предл.	срвз.	изм.	к погаш.	текущая	биржевой	РПС
Башкорт5об	1000	8.02	0.461	04.11.09	889	2.25	102.50	102.75	102.50	0.00	7.00	7.82	804	0
Волгогр 01	450	9.70	1.090	17.07.08	414	1.08	101.30	101.55	101.55	-0.10	8.05	9.55	18279	10165
ВолгогрОб3	500	8.10	0.155	19.05.10	1085	2.70	100.80	100.90	100.75	0.10	7.96	8.04	1007	0
ВолгогрОбл	600	11.99	5.487	11.06.09	743	0.99	102.77	103.10	102.78	-0.02	8.03	11.66	1191	0
ВоронежОб2	500	13.00	5.877	18.06.09	750	1.79	108.00	108.34	108.00	-1.71	7.88	12.03	178	0
ВоронежОб3	500	10.25	4.184	27.06.11	1489	3.12	107.30	107.70	107.65	-0.30	8.01	9.52	3230	10765
ВоронежОбл	600	13.00	2.742	15.12.07	199	0.52	102.80	102.94	102.91	-0.09	7.71	12.63	23153	0
ИркОбл31-3	3000	7.75	1.244	24.11.10	1274	1.66	99.50	100.00	99.52	-0.25	7.87	7.78	40633	41176
ИркОбл31-4	1200	8.25	0.119	26.05.10	1092	1.83	100.30	100.50	100.25	-0.15	7.89	8.22	166	0
КазаньОбоб	2300	8.00	0.000	29.08.09	822	2.08	100.90	101.00	100.90	-0.20	7.78	7.92	100	54536
КалужОбл	300	9.00	3.871	24.12.07	208	0.55	100.50	100.87	100.87	0.07	7.53	8.92	10	0
Карелия 2	500	8.27	0.929	14.04.11	1415	2.98	100.25	100.50	100.35	-0.14	8.04	8.24	10035	10030
КОМИ 5в об	500	13.00	2.386	24.12.07	208	0.55	103.11	103.20	103.11	-0.36	7.57	12.60	2139	0
КОМИ 6в об	1000	9.00	2.096	03.12.15	3109	5.91	98.90	-	101.19	0.74	7.20	8.89	85267	33437
КостромОб4	800	11.00	2.351	11.03.08	286	0.75	102.61	102.69	102.60	-0.10	7.76	10.72	23598	0
КраснЯрКр3	3000	7.00	1.074	01.10.08	490	0.82	99.52	99.70	99.55	0.00	7.09	7.03	99550	0
Магадан-06	450	11.00	2.170	15.09.08	474	1.21	103.80	103.92	103.80	0.00	8.13	10.59	1038	0
МГор38-об	5000	10.00	4.247	26.12.10	1306	3.01	111.90	112.70	112.50	-0.12	6.15	8.88	13916	0
МГор39-об	10000	10.00	3.534	21.07.14	2609	5.39	110.35	110.49	110.41	-0.03	6.41	9.05	22351	0
МГор44-об	20000	10.00	4.301	24.06.15	2947	5.87	110.15	110.30	110.30	-0.01	6.46	9.06	1103	11030
Мос.обл.4в	9600	11.00	1.085	21.04.09	692	1.73	107.00	108.80	108.00	0.08	6.64	10.18	3133	5432
Мос.обл.6в	12000	9.00	0.888	19.04.11	1420	3.36	107.96	108.10	107.82	-0.33	6.79	8.34	70084	767077
Мос.обл.7в	16000	8.00	0.767	16.04.14	2513	5.43	105.65	105.85	105.76	-0.01	7.05	7.56	11633	309897
НижгорОбл2	2500	9.99	0.591	02.11.08	522	0.90	102.44	102.68	102.66	0.11	7.02	9.73	2170	0
НижгорОбл3	2000	8.70	0.810	20.10.11	1604	3.07	103.25	103.38	103.42	0.12	7.24	8.41	910	31011
Новсиб 3об	1000	13.00	4.951	14.07.09	776	1.87	109.65	110.00	109.60	-0.16	7.23	11.86	28	118673
НовсибО-05	2500	8.50	1.653	15.12.09	930	1.55	100.61	-	101.60	-0.06	7.25	8.36	113796	60984
Ногинск-02	500	10.25	2.696	21.08.09	814	2.00	101.85	101.99	101.85	-0.17	9.51	10.06	5253	0
Одинцово-2	350	10.25	1.825	24.12.08	574	1.45	-	102.15	102.20	0.02	9.02	10.02	5110	91448
СамарОбл 3	4500	7.60	0.271	11.08.11	1534	3.64	102.35	102.47	102.45	0.32	7.10	7.41	13169	49568
Саха(Якут)	2500	7.95	0.893	11.04.13	2143	4.02	103.15	103.98	103.25	0.19	7.34	7.70	27134	40279
ТулськОб 1	1500	8.50	1.444	28.06.09	760	1.91	102.75	103.20	102.93	-0.17	7.16	8.25	1551	144943
УФА-2006об	500	8.40	3.660	18.12.09	933	2.27	101.35	101.75	101.35	0.06	7.96	8.29	101	0
Хабаровск6	1000	8.00	0.132	24.11.09	909	1.50	100.76	100.82	100.75	0.00	7.15	7.94	7052	0
Якут-06 об	2000	10.00	0.356	13.05.10	1079	2.13	106.60	106.75	106.71	-0.02	7.06	9.37	13659	0
ЯНАО-1 об	1800	10.00	3.123	03.08.08	431	1.11	-	104.50	103.22	-0.98	7.22	9.68	80513	0
ЯрОбл-04	1000	10.50	0.144	26.05.09	727	1.85	105.61	-	105.63	1.13	7.30	9.94	434	0
ЯрОбл-05	500	7.75	3.227	30.12.08	580	1.48	99.75	99.95	99.75	-0.20	7.91	7.76	399	0
ЯрОбл-06	2000	7.75	0.764	19.04.11	1420	2.51	100.40	100.60	100.40	-0.20	7.28	7.71	100	0
Ярославль1	400	9.00	1.751	17.12.09	932	1.86	100.35	100.80	100.54	0.09	8.99	8.95	20108	0
Итого :												724100	1790456	

## Итоги торгов государственными облигациями

Выпуск	НКД, %	Погашение		Цена, %					Доходность, %	Объем сделок, тыс. руб.
		дата	дюрация, лет	мин.	мак.	закр.	срвз.	изм. срвз.		
27025	12.660	13.06.2007	0.03	100.04	100.09	100.04	100.06	-0.04	4.41	9015
25058	4.830	30.04.2008	0.89	100.85	100.89	100.85	100.86	-0.02	5.44	50205
25060	4.450	29.04.2009	1.82	100.15	100.15	100.15	100.15	-0.05	5.84	15022
25057	7.100	20.01.2010	2.41	103.82	103.94	103.82	103.82	-0.11	5.96	72532
25061	4.450	05.05.2010	2.70	99.81	99.81	99.81	99.81	0.01	6.00	0
25059	5.850	19.01.2011	3.27	100.30	100.55	100.55	100.50	-0.05	6.08	8978
46002	25.890	08.08.2012	3.72	109.85	109.95	109.95	109.93	0.83	6.03	58156
26198	34.030	02.11.2012	4.64	99.05	99.07	99.05	99.06	-0.13	6.20	88907
46014	18.990	29.08.2018	5.17	109.50	109.55	109.52	109.51	0.00	6.23	11060
46017	3.260	03.08.2016	6.47	106.70	107.00	106.91	106.92	0.00	6.32	593739
46021	21.480	08.08.2018	7.55	100.77	100.90	100.90	100.77	-0.05	6.36	20155
46018	18.990	24.11.2021	8.46	112.05	112.19	112.10	112.10	-0.00	6.41	486541
46019	0.000	20.03.2019	9.00	59.80	59.88	59.88	59.85	0.13	6.91	2
46005	0.000	09.01.2019	10.90	48.50	48.50	48.50	48.50	0.52	6.85	24250
46020	19.850	06.02.2036	12.73	100.60	103.70	103.55	103.57	-0.07	6.73	798557

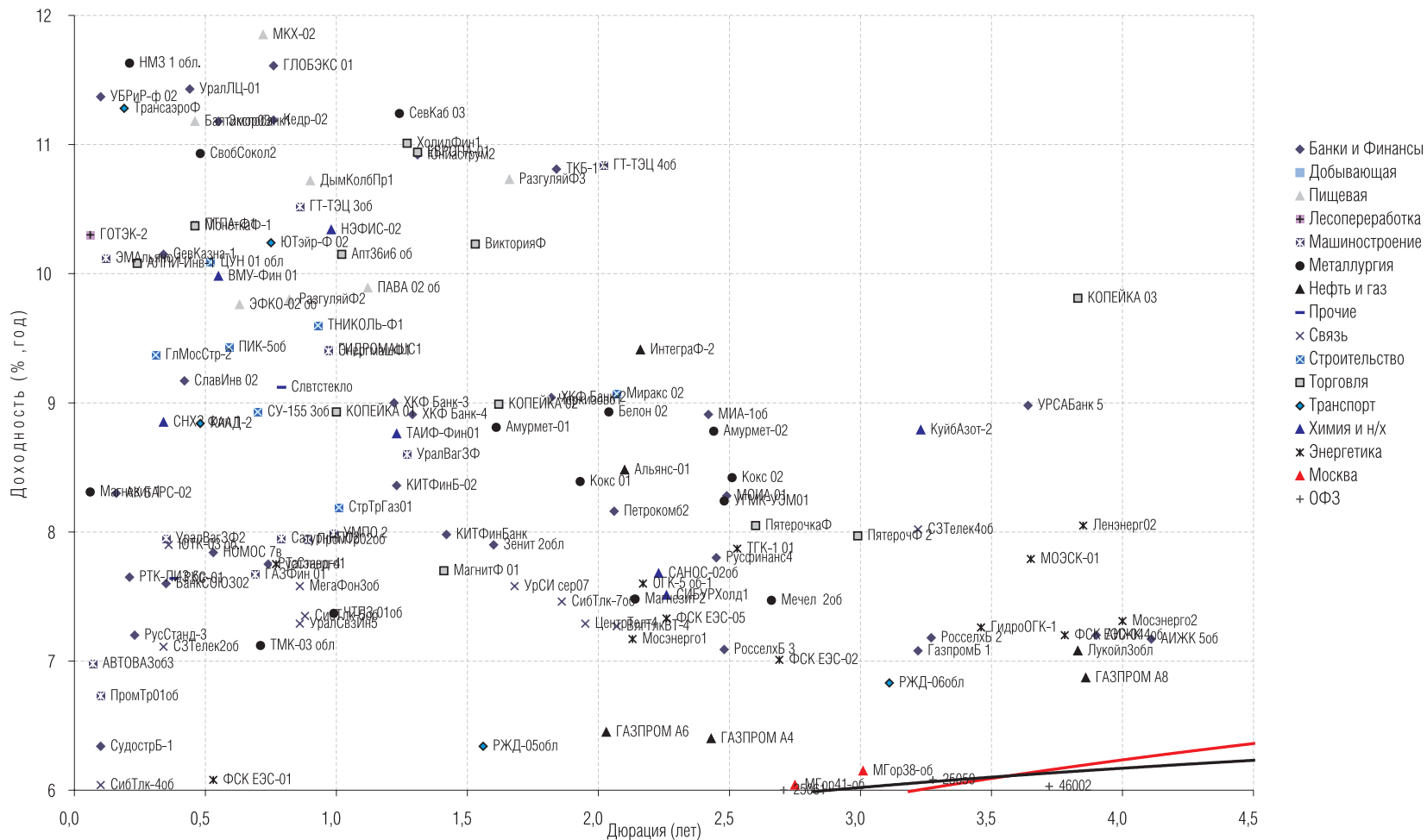
## Вексельный рынок

### СТРУКТУРА ВЕКСЕЛЬНЫХ ИНДЕКСОВ И ДОХОДНОСТИ ВЕКСЕЛЕЙ

Эмитент	Векселя с погашением через:							
	1 месяц		3 месяца		6 месяцев		12 месяцев	
	Доля, %	Дох-ть, %	Доля, %	Дох-ть, %	Доля, %	Дох-ть, %	Доля, %	Дох-ть, %
Абсолют Банк	10,0	7,34	-	-	-	-	10,0	7,99
Авангард	-	-	-	-	5,0	8,73	-	-
Агропромкредит	-	-	-	-	-	-	-	-
АК Барс	-	-	-	-	5,0	7,72	-	-
Альфа-Банк	-	-	10,0	7,21	5,0	7,31	-	-
Банк БИН	5,0	10,15	10,0	10,18	2,5	10,44	-	-
БПФ	5,0	10,34	-	-	-	-	10,0	12,42
ВБРР	5,0	7,14	-	-	5,0	7,62	10,0	8,01
ВТБ	10,0	6,22	-	-	5,0	6,66	15,0	7,02
Газпромбанк	10,0	6,38	10,0	6,60	5,0	6,83	10,0	6,98
Глобэкс	-	-	5,0	9,82	5,0	10,57	-	-
Еврофинанс	-	-	5,0	7,04	-	-	-	-
Зенит	10,0	6,73	-	-	5,0	7,55	-	-
Импэксбанк	-	-	5,0	6,51	-	-	-	-
МБРР	5,0	7,09	-	-	-	-	-	-
МБСПб	5,0	8,95	-	-	-	-	-	-
МДМ-Банк	-	-	5,0	6,94	-	-	-	-
МежПромБанк	-	-	5,0	7,63	-	-	-	-
Моск.Кред.Банк	5,0	9,06	-	-	5,0	9,38	-	-
Банк Москвы	-	-	-	-	-	-	-	-
Петрокоммерц	5,0	6,84	-	-	5,0	7,46	-	-
НОМОС-Банк	-	-	5,0	7,41	5,0	7,74	-	-
Пробизнесбанк	-	-	5,0	7,93	-	-	15,0	8,98
Промсвязьбанк	5,0	7,32	-	-	-	-	10,0	8,05
Росбанк	-	-	5,0	6,58	5,0	6,87	10,0	7,23
Россельхозбанк	-	-	5,0	6,95	5,0	7,16	-	-
Русь-Банк	-	-	5,0	9,11	-	-	-	-
Сбербанк РФ	-	-	-	-	5,0	6,70	10,0	7,09
Связь-Банк	-	-	-	-	5,0	8,49	-	-
Северная Казна	5,0	9,44	-	-	5,0	9,16	-	-
СКБ	-	-	5,0	10,35	-	-	-	-
Судостроительный	5,0	8,75	-	-	5,0	9,13	-	-
Татфондбанк	10,0	8,37	10,0	9,30	5,0	9,61	-	-
Транскредитбанк	-	-	5,0	7,05	-	-	-	-
УралВТБ	-	-	-	-	-	-	-	-
УралСиб	-	-	-	-	5,0	6,73	-	-
ЭкспоБанк	-	-	-	-	2,5	10,38	-	-
<b>ИНДЕКС:</b>	<b>100,0</b>	<b>7,76</b>	<b>100,0</b>	<b>8,00</b>	<b>100,0</b>	<b>8,09</b>	<b>100,0</b>	<b>8,18</b>

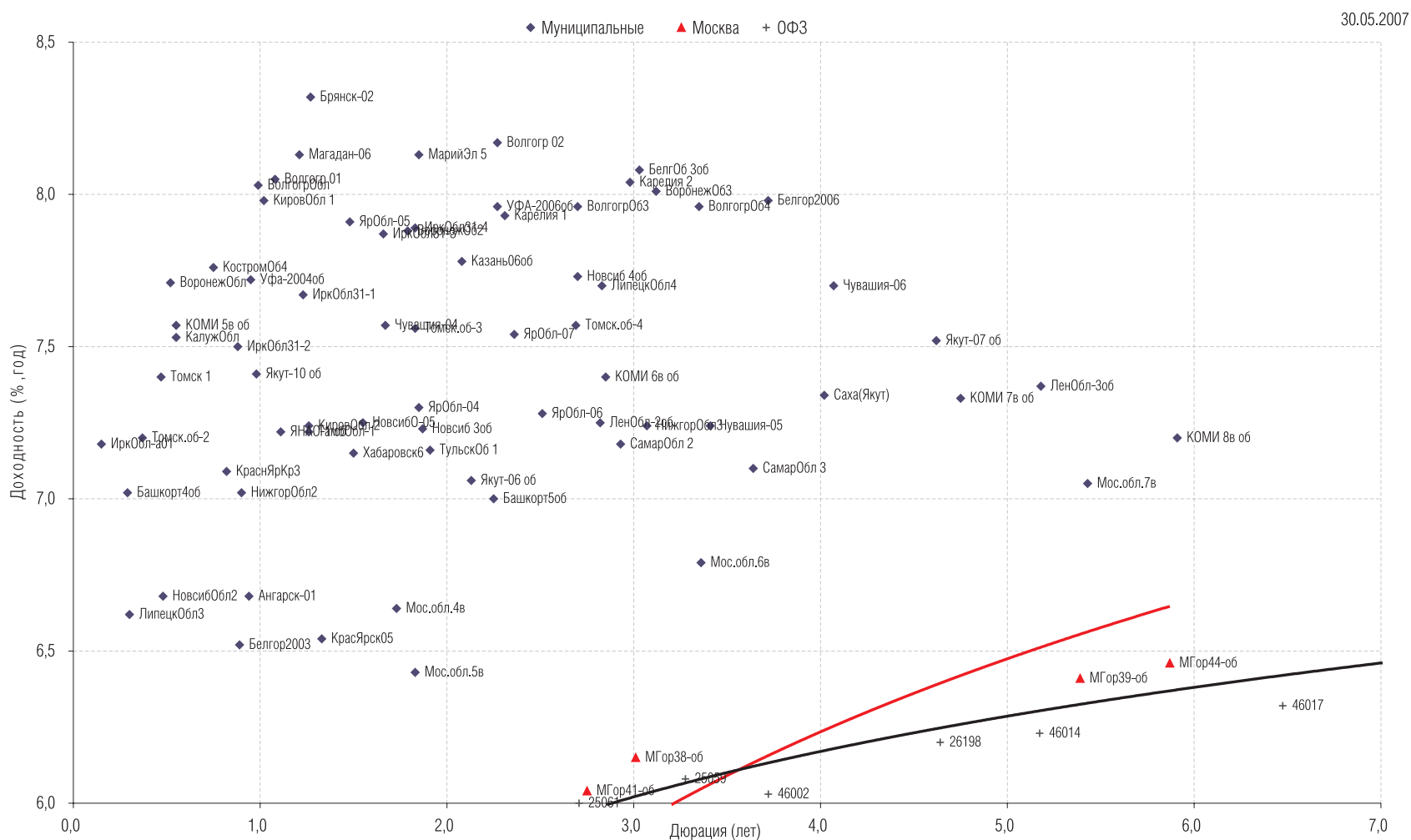
## Кривые доходности

30.05.2007



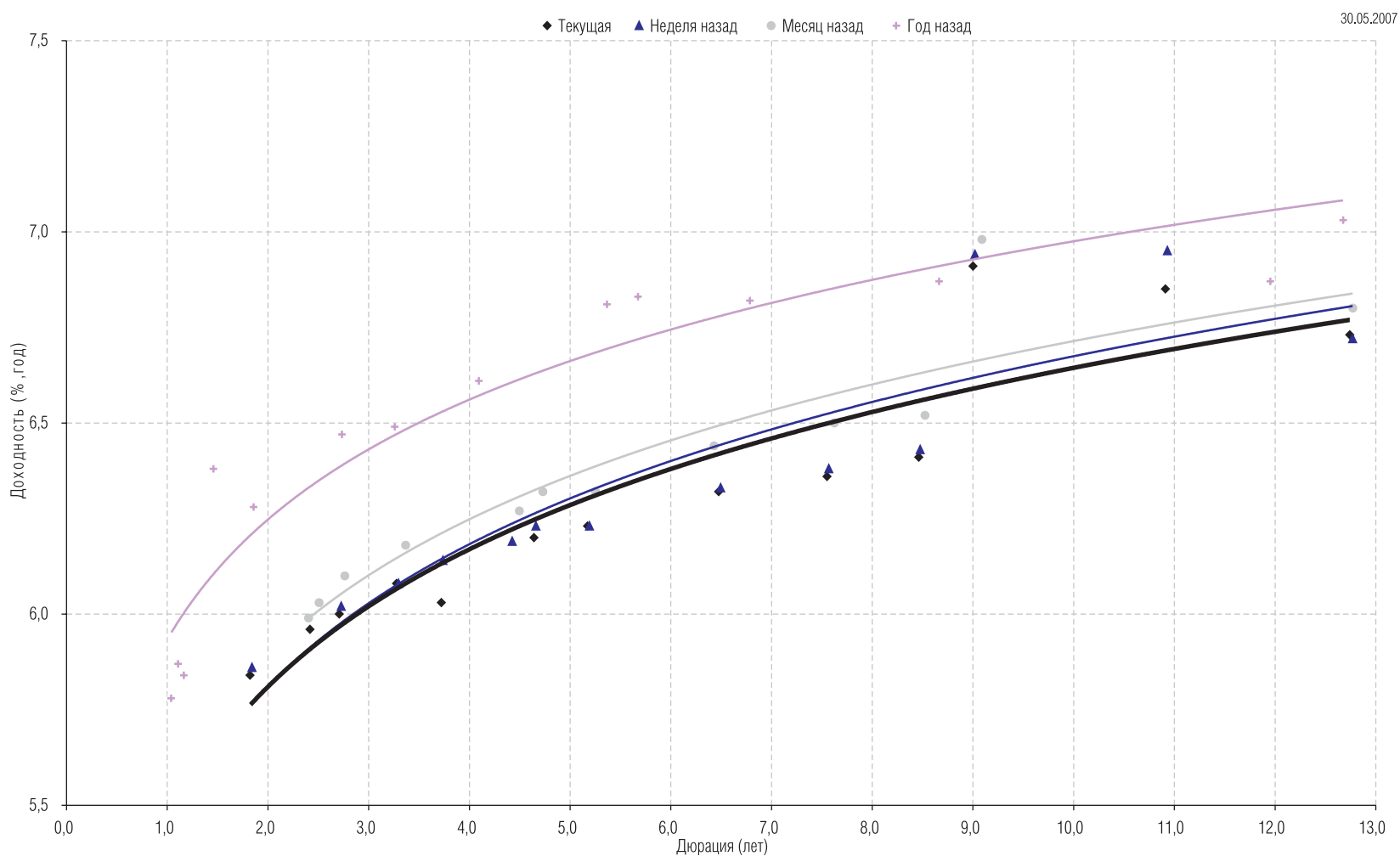
Подробнее: <http://www.region.ru/TradeOperations/DebtMarket/Indicators/>

## Кривые доходности





## Кривые доходности



## ОПЕРАЦИИ С АКЦИЯМИ

### Руководитель департамента:

Павел Ващенко (доб. 335; e-mail: pvaschenko@regnm.ru)

### Клиентское обслуживание:

Владимиров Владимир (доб. 570; e-mail: vladimirov@regnm.ru)

Антон Коновалов (доб. 507; e-mail: konovalov@region.ru)

Маргарита Петрова (доб. 333; e-mail: rita\_petrova@regnm.ru)

Синика Елена (доб. 549; e-mail: sinika@region.ru)

### Трейдеры:

Марина Муминова (доб. 157; e-mail: muminova@regnm.ru),

(095) 264 4372 (прямой)

Летфуллин Рифат (доб. 504; e-mail: letfullin@regnm.ru)

Орловский Максим (доб. 534; e-mail: orlovskiy@renm.ru)

Янковский Александр (доб. 585; e-mail: java@regnm.ru)

## ОПЕРАЦИИ С ВЕКСЕЛЯМИ

Павел Голышев (доб. 303; email: golyshev@regnm.ru)

Виктория Скрыпник (доб. 301; email: vvs@regnm.ru)

Елена Шехурдина (доб. 463; email: lenash@regnm.ru)

Крищенко Богдан (доб. 580; email: valentine@regnm.ru)

## ОПЕРАЦИИ С ОБЛИГАЦИЯМИ

Сергей Гуминский (доб. 433; email: guminskiy@regnm.ru)

Петр Костиков (доб. 471; email: kostikov@regnm.ru)

Игорь Каграманян (доб. 575; email: kia@regnm.ru)

Нестерова Анна (доб. 549; email: nesterova@regnm.ru)

## ОРГАНИЗАЦИЯ ПРОГРАММ ДОЛГОВОГО ФИНАНСИРОВАНИЯ

Олег Дулебенец (доб. 584; e-mail: dulebenets@regnm.ru)

Константин Ковалев (доб. 547; e-mail: kovalev@regnm.ru)

## АНАЛИТИЧЕСКОЕ УПРАВЛЕНИЕ

### Начальник управления:

Константин Комиссаров (доб. 428; e-mail: komissarov@regnm.ru)

### Долговой рынок:

Александр Ермак (доб. 405; e-mail: aermak@regnm.ru)

### Фондовый рынок:

Константин Гуляев (доб. 140; e-mail: gulyaev@region.ru)

## ДОВЕРИТЕЛЬНОЕ УПРАВЛЕНИЕ

Сергей Малышев (доб. 120; email: smalyshev@regnm.ru)

Данила Шевырин (доб. 178; email: she\_dv@regnm.ru)

Группа компаний «РЕГИОН» объединяет динамично развивающиеся компании, оказывающие в совокупности целый спектр услуг на рынке ценных бумаг, в числе которых услуги в сфере брокерской (ООО «БК РЕГИОН»), депозитарной деятельности (ЗАО «ДК РЕГИОН»), доверительного управления ценными бумагами, управления инвестиционными фондами, паевыми инвестиционными фондами и негосударственными пенсионными фондами (ЗАО «РЕГИОН ЭСМ»), а также услуги финансового консультанта на рынке ценных бумаг (ЗАО «РЕГИОН ФК»). Компании группы обладают всеми необходимыми лицензиями для осуществления соответствующих видов деятельности. Профессионализм сотрудников компаний группы подтвержден рейтингами НАУФОР (АА — высокая степень надежности), журнала «Деньги», а также многочисленными опросами участников рынка ценных бумаг, проводимых информационными агентствами АК&М и РосБизнесКонсалтинг, по результатам которых Компания устойчиво занимает ведущие места. Основные причины наших успехов кроются в четком понимании тенденций рынка и чутком отношении к интересам наших клиентов. Если Вам потребуется какая-либо помощь, либо Вы захотите более подробно узнать о спектре оказываемых нами услуг, пожалуйста, свяжитесь с нами.

**Многоканальный телефон: (495) 777 29 64**

**Факс: (495) 777 29 64 доб. 234**

**[www.region.ru](http://www.region.ru)**

Страницы компании в информационной системе REUTERS: <REGION>

Данный обзор носит исключительно информационный характер и не может рассматриваться как предложение к заключению сделок с компаниями группы «РЕГИОН». Мы не претендуем на полноту и точность изложенной информации. Наши клиенты могут иметь позицию или какой-либо иной интерес в любой сделке прямо или косвенно упомянутой в тексте настоящего обзора. «РЕГИОН» не несет ответственности за любой прямой или косвенный ущерб, наступивший в результате использования информации, изложенной в настоящем обзоре. Любые операции с ценными бумагами, упоминаемыми в настоящем обзоре, могут быть связаны со значительным риском.